



Disinfestazione Professionale per ambienti civili e industriali



2a di COPERTINA
(bianca)

LA NOSTRA STORIA

Oltre 50 anni d'esperienza



Oltre 50 anni d'esperienza nella disinfestazione professionale

COPYR è la Compagnia del Piretro, azienda italiana che dal 1961 è sinonimo di Piretro in Italia e in Europa.

Da allora il core-business dell'azienda è rappresentato dalla messa a punto di insetticidi a base di Piretro e Piretroidi efficaci e con un elevato profilo di sicurezza.

La conoscenza maturata nello sviluppo di formulati di derivazione naturale consentono a **COPYR** di produrre nuove soluzioni efficaci, sicure e specifiche per l'ambiente, gli operatori e i consumatori.

COPYR entra a far parte nel 2006 del gruppo chimico-farmaceutico Zeltia, oggi PharmaMar, attraverso la controllante Zelnova, azienda spagnola leader nelle categorie degli insetticidi e deodoranti nel mercato del largo consumo. Con questa acquisizione le competenze regolatorie e di R&D maturate in cinquant'anni da **COPYR**, si sono unite all'esperienza produttiva di Zelnova, oggi Zelnova Zeltia, creando un importante gruppo internazionale in grado di offrire soluzioni sempre più innovative e complete per la difesa delle piante e per la cura, igiene e difesa degli ambienti.



IL NOSTRO GRUPPO

Il connubio tra l'internazionalità e la flessibilità



Pharma
Mar

GENOMICA

SYLENTIS

Zelnova
Zeltia

XYLAZEL

Copyr

L'appartenenza di **COPYR** al Gruppo PharmaMar, la rende in grado di sviluppare progetti ambiziosi a livello europeo per soddisfare le esigenze dei clienti nei rispettivi mercati.

LA NOSTRA MISSIONE

Un futuro di benessere e sostenibilità



La nostra Missione è migliorare la qualità, la sicurezza e l'igiene degli ambienti in cui viviamo. Sviluppiamo soluzioni efficaci per la difesa dagli infestanti dannosi, nel rispetto dell'ambiente. Innovazione, Competenza e Responsabilità etica sono i valori di cui **COPYR** da sempre si fa promotrice.

IL NOSTRO IMPEGNO

Lo sviluppo di soluzioni di valore in modo responsabile



“Sviluppiamo prodotti naturali ed efficaci, con la massima attenzione all'ambiente.”



INNOVAZIONE

COPYR crede nell'innovazione e investe significative risorse economiche in R&D per garantire la permanenza sul mercato di principi attivi e prodotti indispensabili per un adeguato controllo degli infestanti delle colture agrarie e degli ambienti (domestici, civili, industriali, rurali). In particolare, si impegna nel sostegno di Piretro e Permetrina, molecole con un profilo di sicurezza elevato, e nello sviluppo di formulazioni specifiche e rispettose dell'ambiente.

COMPETENZA

COPYR si impegna ad elevare il know-how tecnico e manageriale di tutta l'organizzazione per assistere prontamente i suoi clienti e utilizzatori, siano essi professionali o amatoriali. Collabora con i principali centri di ricerca nazionali e internazionali e diffonde la propria conoscenza ed esperienza attraverso le attività continuative di assistenza tecnica e formazione presso i suoi clienti.

RESPONSABILITÀ ETICA E RISPETTO

COPYR persegue il massimo livello di professionalità e di efficacia dei propri prodotti, nel rispetto della società, degli operatori e dell'ambiente in cui opera. L'importanza del valore etico, ha portato **COPYR** ad adottare nel 2012 il modello 231 e a dotarsi di rigorose procedure interne per garantire la massima sicurezza e qualità delle sue soluzioni.

AL FIANCO DEI SUOI CLIENTI

Esperienza e conoscenza a servizio dei PCO



COPYR è un'azienda globale con un'elevata cultura scientifica che da oltre 50 anni sviluppa soluzioni distintive ed efficaci nei mercati in cui opera.

Lo scenario di mercato degli ultimi anni è caratterizzato da continue evoluzioni: nuove disposizioni normative, discontinuità economica, frequenti cambiamenti climatici alle quali ogni azienda è chiamata a far fronte.

Per queste ragioni, **COPYR** s'impegna a mettere a disposizione la propria esperienza, competenza e organizzazione giorno dopo giorno e si propone come partner esclusivo in grado di aiutare i propri clienti a cogliere le opportunità del nuovo scenario attraverso:

FORZA VENDITA

- I professionisti in prima linea in grado di consigliare ai propri clienti le soluzioni più giuste.

SERVIZIO CLIENTI

- Il team in back office disponibile e in grado di fornire un servizio commerciale preciso e puntuale.

SERVIZIO TECNICO

- Gli specialisti che vi supportano per ogni dubbio o curiosità relativa ai prodotti e alle loro applicazioni, anche attraverso sopralluoghi mirati in campo.

NEWSLETTER PERIODICA

- Lo strumento utile per essere continuamente aggiornati sulle novità di mercato, novità normative e attività di **COPYR**.

ENTOMOLOGO ON LINE

- Nuovo servizio dedicato ai nostri clienti più fedeli che potranno dialogare istantaneamente con i nostri entomologi on line per avere risposte e consigli sempre più immediati e tempestivi.



SOMMARIO

Argomenti e sezioni del catalogo

- 3 La nostra storia
- 4 Il nostro Gruppo
- 5 La nostra missione / Il nostro impegno
- 6 Al fianco dei suoi Clienti
- 8 Novità 2016



9 **Controllo degli insetti**

- Guida alla scelta
- Insetticidi
 - CONCENTRATI
 - PRONTI USO E GEL
 - SISTEMI
- Attrezzature
- Trappole elettroluminose e biologiche



41 **Controllo dei roditori**

- Guida alla scelta
- Trappole e Trappole collanti
- Rodenticidi
- Erogatori per esche rodenticide



55 **Altri prodotti**

- Antinfortunistica
- Altri prodotti

- 59 Indice dei prodotti
- 60 Regolamento CLP
- 61 Come contattarci / Rete commerciale
- 62 Centri Antivelelo in Italia



NOVITÀ 2016

Le novità presenti nel nuovo catalogo

CONTROLLO DEGLI INSETTI

Concentrati - Compresse effervescenti

LARVICIDA ZANZARE
PYRIPROXYFEN
p. 20



LARVICIDA ZANZARE
S-METOPRENE
p. 21



SENTRI*
Sol Double
p. 31



SENTRI*
Test Double
p. 31



SENTRI*
Recrute
p. 31



Attrezzature

VIDEOSCOPIO
PER ISPEZIONI
p. 35



FOTO RECORDER
PER ISPEZIONI
p. 35



CONTROLLO DEI RODITORI

Trappole

TRAPPOLA ELETTRONICA
PER RODITORI
p. 46



Esche rodenticide

RATAN E GRANO
p. 47



RATIR BLOCCO
p. 49



ALTRI PRODOTTI

Antinfortunistica

MASCHERA FACCIALE
COMPLETA
p. 56



SEMIMASCHERA
FACCIALE
p. 56



FILTRI PER MASCHERA
FACCIALE COMPLETA
p. 56



CUSTODIA PER
MASCHERA
p. 57



GUANTI IN
GOMMA NITRILICA
p. 57



TUTA
MONOUSO
MICROTEX
p. 57







GUIDA alla scelta dei prodotti



ZANZARE

Tipo di prodotto	Nome del prodotto	Composizione %	Formulazione
PRONTO ALL'USO	PIRETRO SAFE H	Piretrine pure 0,30 - PBO 2,40	Liquido pronto uso
PRONTO ALL'USO	PERTRIN L	Permetrina 0,60 - Piretrine pure 0,025 - PBO 0,20	Liquido pronto uso
CONCENTRATO	DECAPY FLOW	Piretrine pure 1,25 - Deltametrina 1,33 - PBO 5,00	Suspoeulsione acquosa concentrata
CONCENTRATO	ETOCINQUE	Etofenprox 5,00	Microemulsione acquosa
CONCENTRATO	PERTRIN S	Permetrina 5,00 - Tetrametrina 0,75 - PBO 3,00	Liquido concentrato a base acqua
CONCENTRATO	CIPERTRIN EC	Cipermetrina tec 8,00	Concentrato emulsionabile base acqua
CONCENTRATO	MICROTHRIN	Permetrina 16,13 - Tetrametrina 2,17 - PBO 10,64	Microemulsione acquosa
CONCENTRATO	CIPERWALL	Cipermetrina 8,70 - Tetrametrina 1,60 - PBO 4,80	Microemulsione acquosa
LARVICIDA	LARVICIDA S-METOPRENE	s-Metoprene puro 0,50	Comprese effervescenti
LARVICIDA	LARVICIDA PYRIPROXYFEN	Pyriproxyfen puro 0,50	Comprese effervescenti
SISTEMA	EROGAZIONE AUTOMATICA	Piretrine - Tetrametrina - PBO	Aerosol ad erogazione temporizzata
AEROSOL	COPYRMATIC	Piretrine pure 0,40 - PBO 3,00	Aerosol
AEROSOL	FLYSPRAY		



MOSCHE

Tipo di prodotto	Nome del prodotto	Composizione %	Formulazione
PRONTO ALL'USO	PERTRIN L	Permetrina 0,60 - Piretrine pure 0,025 - PBO 0,20%	Liquido pronto uso
CONCENTRATO	DECAPY FLOW	Piretrine pure 1,25 - Deltametrina 1,33 - PBO 5,00	Suspoeulsione acquosa concentrata
CONCENTRATO	ETOCINQUE	Etofenprox 5,00	Microemulsione acquosa
CONCENTRATO	CIPERTRIN EC	Cipermetrina tec 8,00	Concentrato emulsionabile base acqua
CONCENTRATO	MICROTHRIN	Permetrina 16,13 - Tetrametrina 2,17 - PBO 10,64	Microemulsione acquosa
CONCENTRATO	CIPERWALL	Cipermetrina 8,70 - Tetrametrina 1,60 - PBO 4,80	Microemulsione acquosa
CONCENTRATO	CIPERTRIN T	Cipermetrina tec 2,5 - Tetrametrina tec 1,0 - PBO tec 10,0	Concentrato emulsionabile base solvente
CONCENTRATO	NUVACID 50	Tetrametrina 3,10 - PBO 15,40	Concentrato emulsionabile
GEL/ESCA	LEXAN 83 SG	Acetamiprid 8,33	Microgranuli idrodispersibili
GEL/ESCA	SUGARKILL EXTRA	Acetamiprid 0,50 - z-9-Tricosene 0,06	Esca in granuli
SISTEMA	EROGAZIONE AUTOMATICA	Piretrine Tetrametrina PBO	Aerosol ad erogazione temporizzata
SISTEMA	COPYRMATIC	Piretrine pure 0,40 - PBO 3,00	Aerosol
AEROSOL	TRAPPOLE ELETTROLUMINOSE	Permetrina 0,03 - Piretrine pure 0,20 - PBO 1,00	Aerosol
AEROSOL	FLYSPRAY	Permetrina 14,00 - Clorato di potassio 13,00	Candela fumigante
AEROSOL	PERTRIN AEROSOL		
FUMIGANTE	COPYR SMOKE		



BLATTE

Tipo di prodotto	Nome del prodotto	Composizione %	Formulazione
MONITORAGGIO	BLASTIK		Cartoncino collante con esca alimentare
MONITORAGGIO	COPYRTRAP SCARAFAGGI		Cartoncino collante con esca alimentare
PRONTO ALL'USO	PERTRIN L	Permetrina 0,60 - Piretrine pure 0,025 - PBO 0,20	Liquido pronto uso
PRONTO ALL'USO	KENYATOX I.A.	Piretrine pure 0,30 - PBO 3,00	Liquido pronto uso
CONCENTRATO	DECAPY FLOW	Piretrine pure 1,25 - Deltametrina 1,33 - PBO 5,00	Suspoeulsione acquosa concentrata
CONCENTRATO	DELTAMETRINA 2.5	Deltametrina 2,50	Sospensione acquosa (flowable)
CONCENTRATO	MYTHIC 10 SC	Chlorfenapyr puro 10,00	Sospensione concentrata
CONCENTRATO	ETOCINQUE	Etofenprox 5,00	Microemulsione acquosa
CONCENTRATO	CIPERTRIN T	Cipermetrina tec 2,5 - Tetrametrina tec 1,0 - PBO tec 10,0	Concentrato emulsionabile base solvente
CONCENTRATO	FENDONA 60 e FENDONA 15	Alfametrina 1,48 o 5,88	Sospensione concentrata
GEL/ESCA	GOLIATH GEL	Fipronil 0,05	Esca in gel
GEL/ESCA	MYTHIC GEL	Chlorfenapyr 0,40	Esca in gel
GEL/ESCA	ADVISION GEL SCARAFAGGI	Indoxacarb 0,60	Esca in gel
GEL/ESCA	FOVAL GEL	Imidacloprid 2,15	Esca in gel
AEROSOL	FLYSPRAY	Piretrine pure 0,40 - PBO 3,00	Aerosol
AEROSOL	PERTRIN AEROSOL	Permetrina 0,03 - Piretrine pure 0,20 - PBO 1,00	Aerosol
AEROSOL	SARCRAWL	Piretrine pure 0,0125 - Pralletrina 0,3 - Deltametrina 0,023	Schioma (sotto pressione)
FUMIGANTE	COPYR SMOKE	Permetrina 14,00 - Clorato di potassio 13,00	Candela fumigante



FORMICHE

Tipo di prodotto	Nome del prodotto	Composizione %	Formulazione
PRONTO ALL'USO	PERTRIN L	Permetrina 0,60 - Piretrine pure 0,025 - PBO 0,20	Liquido pronto uso
CONCENTRATO	DECAPY FLOW	Piretrine pure 1,25 - Deltametrina 1,33 - PBO 5,00	Suspoeulsione acquosa concentrata
CONCENTRATO	DELTAMETRINA 2.5	Deltametrina 2,50	Sospensione acquosa (flowable)
CONCENTRATO	MYTHIC 10 SC	Chlorfenapyr puro 10,00	Sospensione concentrata
CONCENTRATO	ETOCINQUE	Etofenprox 5,00	Microemulsione acquosa
CONCENTRATO	PERTRIN S	Permetrina 5,00 - Tetrametrina 0,75 - PBO 3,00	Liquido concentrato a base acqua
GEL/ESCA	ADVISION GEL FORMICHE	Indoxacarb 0,05	Esca in gel
GEL/ESCA	FOURMIDOR	Fipronil 0,05	Esca liquida
AEROSOL	SARCRAWL	Piretrine pure 0,0125 - Pralletrina 0,3 - Deltametrina 0,023	Schioma (sotto pressione)
FUMIGANTE	COPYR SMOKE	Permetrina 14,00 - Clorato di potassio 13,00	Candela fumigante



TERMITI DEL TERRENO

Tipo di prodotto	Nome del prodotto	Composizione %	Formulazione
SISTEMA	SENTRI TECH	Esafalumuron	Esca alimentare

**VESPE E CALABRONI**

Tipo di prodotto	Nome del prodotto	Composizione %	Formulazione
PRONTO ALL'USO CONCENTRATO CONCENTRATO CONCENTRATO CONCENTRATO CONCENTRATO AEROSOL AEROSOL FUMIGANTE	PERTRIN L CIPERTRIN T TERBUTIN MICROTHRIN CIPERWALL NUVACID 50 VESPASTOP FLYSPRAY COPYR SMOKE	Permetrina 0,60 - Piretrine pure 0,025 - PBO 0,20 Cipermetrina tec 2,5 - Tetrametrina tec 1,0 - PBO tec 10,0 Piretrine pure 0,75 - Permetrina 4,75 - PBO 2,64 Permetrina 16,13 - Tetrametrina 2,17 - PBO 10,64 Cipermetrina 8,70 - Tetrametrina 1,60 - PBO 4,80 Tetrametrina 3,10 - PBO 15,40 Piretrine pure 0,20 - Permetrina 0,50 - PBO 1,00 Piretrine pure 0,40 - PBO 3,00 Permetrina 14,00 - Clorato di potassio 13,00	Liquido pronto uso Concentrato emulsionabile base solvente Concentrato emulsionabile Microemulsione acquosa Microemulsione acquosa Concentrato emulsionabile Aerosol Aerosol Candela fumigante

**CIMICI DEI LETTI**

Tipo di prodotto	Nome del prodotto	Composizione %	Formulazione
MONITORAGGIO PRONTO ALL'USO CONCENTRATO CONCENTRATO CONCENTRATO CONCENTRATO AEROSOL	TRAPPOLA PER CIMICI DEI LETTI PERTRIN L DECAPY FLOW DELTAMETRINA 2.5 FENDONA 60 MYTHIC 10 SC SARCRAWL	Permetrina 0,60 - Piretrine pure 0,025 - PBO 0,20 Piretrine pure 1,25 - Deltametrina 1,33 - PBO 5,00 Deltametrina 2,50 Alfametrina 1,48 Chlorfenapyr puro 10,00 Piretrine pure 0,0125 - Pralletrina 0,3 - Deltametrina 0,023	Cartoncino collante con attrattivo Liquido pronto uso Suspoemulsione acquosa concentrata Sospensione acquosa (flowable) Sospensione concentrata Sospensione concentrata Schiuma (sotto pressione)

**INSETTI DELLE DERRATE**

Tipo di prodotto	Nome del prodotto	Composizione %	Formulazione
MONITORAGGIO MONITORAGGIO PRONTO ALL'USO PRONTO ALL'USO PRONTO ALL'USO CONCENTRATO CONCENTRATO CONCENTRATO AEROSOL	TRAPPOLE A FEROMONE TRAPPOLE ELETTROLUMINOSE KENYATOX I.A. PIRETRO SAFE H PERTRIN L PIRETRO SAFE EC DECAPY FLOW ETOCINQUE FLYSPRAY	Piretrine pure 0,30 - PBO 3,00 Piretrine pure 0,30 - PBO 2,40 Permetrina 0,60 - Piretrine pure 0,025 - PBO 0,20 Piretrine pure 1,50 - PBO 12,00 Piretrine pure 1,25 - Deltametrina 1,33 - PBO 5,00 Etofenprox 5,00 Piretrine pure 0,40 - PBO 3,00	Cartoncino collante con feromone Liquido pronto uso Liquido pronto uso Liquido pronto uso Concentrato emulsionabile a base acqua Suspoemulsione acquosa concentrata Microemulsione acquosa Aerosol

**LEPIDOTTERI**

Tipo di prodotto	Nome del prodotto	Composizione %	Formulazione
MONITORAGGIO MONITORAGGIO PRONTO ALL'USO CONCENTRATO CONCENTRATO CONCENTRATO AEROSOL FUMIGANTE	TRAPPOLE A FEROMONE TRAPPOLE ELETTROLUMINOSE PIRETRO SAFE H PIRETRO SAFE EC DECAPY FLOW ETOCINQUE FLYSPRAY COPYR SMOKE	Piretrine pure 0,30 - PBO 2,40 Piretrine pure 1,50 - PBO 12,00 Piretrine pure 1,25 - Deltametrina 1,33 - PBO 5,00 Etofenprox 5,00 Piretrine pure 0,40 - PBO 3,00 Permetrina 14,00 - Clorato di potassio 13,00	Cartoncino collante con feromone Liquido pronto uso Concentrato emulsionabile a base acqua Suspoemulsione acquosa concentrata Microemulsione acquosa Aerosol Candela fumigante

**RAGNI**

Tipo di prodotto	Nome del prodotto	Composizione %	Formulazione
PRONTO ALL'USO CONCENTRATO CONCENTRATO CONCENTRATO AEROSOL FUMIGANTE	PERTRIN L PERTRIN S CIPERTRIN EC CIPERTRIN T TETRASOL COPYR SMOKE	Permetrina 0,60 - Piretrine pure 0,025 - PBO 0,20 Permetrina 5,00 - Tetrametrina 0,75 - PBO 3,00 Cipermetrina tec 8,00 Cipermetrina tec 2,5 - Tetrametrina tec 1,0 - PBO tec 10,0 Tetrametrina 2,00 - PBO 10,64 Permetrina 14,00 - Clorato di potassio 13,00	Liquido pronto uso Liquido concentrato a base acqua Concentrato emulsionabile base acqua Concentrato emulsionabile base solvente Aerosol autosvuotante Candela fumigante

**ACARI**

Tipo di prodotto	Nome del prodotto	Composizione %	Formulazione
CONCENTRATO CONCENTRATO CONCENTRATO FUMIGANTE	DECAPY FLOW PERTRIN S MICROTHRIN COPYR SMOKE	Piretrine pure 1,25 - Deltametrina 1,33 - PBO 5,00 Permetrina 5,00 - Tetrametrina 0,75 - PBO 3,00 Permetrina 16,13 - Tetrametrina 2,17 - PBO 10,64 Permetrina 14,00 - Clorato di potassio 13,00	Suspoemulsione acquosa concentrata Liquido concentrato a base acqua Microemulsione acquosa Candela fumigante

**ZECCHE E PULCI**

Tipo di prodotto	Nome del prodotto	Composizione %	Formulazione
PRONTO ALL'USO CONCENTRATO CONCENTRATO CONCENTRATO CONCENTRATO CONCENTRATO	PERTRIN L DECAPY FLOW TERBUTIN MICROTHRIN CIPERWALL CIPERTRIN T	Permetrina 0,60 - Piretrine pure 0,025 - PBO 0,20 Piretrine pure 1,25 - Deltametrina 1,33 - PBO 5,00 Piretrine pure 0,75 - Permetrina 4,75 - PBO 2,64 Permetrina 16,13 - Tetrametrina 2,17 - PBO 10,64 Cipermetrina 8,70 - Tetrametrina 1,60 - PBO 4,80 Cipermetrina tec 2,5 - Tetrametrina tec 1,0 - PBO tec 10,0	Liquido pronto uso Suspoemulsione acquosa concentrata Concentrato emulsionabile Microemulsione acquosa Microemulsione acquosa Concentrato emulsionabile base solvente



PIRETRO SAFE EC® / COMBI PACK

Insetticida concentrato emulsionabile
a base di Piretro naturale



PMC reg. n. 15288

- ideale per termonebulizzazione
- azione abbattente e snidante
- a base acqua, inodore
- per trattamenti sul verde

Caratteristiche

Formulato a base acqua, inodore e non infiammabile. La soluzione diluita deve essere nebulizzata nell'ambiente con nebulizzatori a mano o meccanici, sia del tipo a freddo (**NEBULO EVO**, **UNIPRO 5** e atomizzatori) che a caldo (**STARFOG TF W 34 e 35**) oppure distribuita con pompe a pre-compressione tradizionali. Per disinfestazioni in abitazioni, ospedali, cliniche, scuole, esercizi pubblici, comunità, industrie in genere ed industrie alimentari, nonché in fabbricati rurali.

Insetti bersaglio

Mosche, zanzare, scarafaggi, insetti domestici striscianti e volanti, insetti delle derrate alimentari.

Ambienti d'uso



VERDE
PUBBLICO
E PRIVATO



SETTORE
ALIMENTARE



INDUSTRIE
E LOGISTICA



HO RE CA



STRUTTURE
PUBBLICHE
E UFFICI



STRUTTURE
SANITARIE



NEBULIZZAZIONE A FREDDO (ULV) - **NEBULO EVO**

PIRETRO SAFE EC: diluizione insetti volanti 3-5%

Copertura: 1 litro di soluzione è sufficiente per trattare **fino a 400 m³**



NEBULIZZAZIONE A FREDDO (ULV) - **UNIPRO 5**

PIRETRO SAFE EC: diluizione insetti volanti 10%

Copertura: con ugello 9 l/h si trattano **fino a 12.000 m³/h**

con ugello 15 l/h si trattano **fino a 20.000 m³/h**



NEBULIZZAZIONE A CALDO - **STARFOG TF W 35**

PIRETRO SAFE EC: diluizione insetti volanti 10%

Copertura: 1 litro di soluzione è sufficiente per trattare **fino a 1.200 m³**

PIRETRO SAFE EC - Composizione %	Formulazione	Diluizione media	Confezione	Imballo	Codice
Piretrine pure 1,50	Concentrato emulsionabile	contro insetti volanti 3-5% contro insetti striscianti 4-6%	Flacone 1 litro	6	0860010
Piperonil Butossido tec 12,00			Tanica 5 litri	4	0860050
COMBI PACK - Composizione	Utilizzo	Diluizione media	Confezione	Imballo	Codice
Piretro Safe EC 0,5 litri Dilufog 4,0 litri	per nebulizzazione a caldo	contro insetti volanti 11%	Tanica 4,5 litri (0,5 litri Piretro Safe EC + 4,0 litri Dilufog)	4	0860052



KENYATOX® CE

Insetticida concentrato emulsionabile
a base di Piretro sinergizzato



PMC reg. n. 3460



- azione abbattente e snidante
- ideale per nebulizzazione

Caratteristiche

Inodore e non infiammabile, garantisce una rapida eliminazione degli insetti infestanti in tutti gli ambienti quali abitazioni, ospedali, cliniche, scuole, esercizi pubblici, cucine, mense, corsie, e contro i parassiti delle derrate in depositi, magazzini e locali adibiti alla lavorazione di prodotti alimentari.

Insetti bersaglio

Mosche, zanzare, scarafaggi, insetti delle derrate e tutti gli insetti infestanti in genere.

Ambienti d'uso



SETTORE ALIMENTARE



INDUSTRIE E LOGISTICA



HO RE CA



STRUTTURE PUBBLICHE E UFFICI



STRUTTURE SANITARIE



ZOOTECNIA

Composizione %	Formulazione	Diluizione media	Confezione	Imballo	Codice
Piretrine pure 1,50 Piperonil Butossido 12,40	Concentrato emulsionabile	3%	Tanica 5 litri	4	0800050



ETOCINQUE

Insetticida concentrato in microemulsione acquosa
a base di Etofenprox

PMC reg. n. 19769



- efficacia fino a 3 settimane
- autorizzato per il verde pubblico e per le industrie alimentari
- ideale per termonebulizzazione

Caratteristiche

Caratterizzato da azione abbattente e residuale che si protrae fino a 3 settimane dal trattamento. La sua particolare formulazione in base acqua garantisce un prodotto inodore.

La microemulsione consente un rilascio controllato del principio attivo Etofenprox, che agisce sul sistema nervoso degli insetti per contatto e per ingestione. La microemulsione consente la stabilità alle alte temperature e l'idoneità anche a trattamenti per termonebulizzazione.

Insetti bersaglio

Insetti volanti e striscianti.

Ambienti d'uso



VERDE PUBBLICO E PRIVATO



SETTORE ALIMENTARE



INDUSTRIE E LOGISTICA



HO RE CA



STRUTTURE PUBBLICHE E UFFICI



MEZZI DI TRASPORTO

Composizione %	Formulazione	Diluizione media	Confezione	Imballo	Codice
Etofenprox 5,00	Microemulsione acquosa	0,5-2%	Flacone 1 litro Tanica 5 litri	6 4	0800300 0800301



DECAPY® FLOW

Insetticida concentrato a base di Deltametrina e Piretrine naturali sinergizzate con Piperonil Butossido

PMC reg. n. 18600



Caratteristiche

Caratterizzato da un rapido effetto abbattente, snidante e da azione lungamente residuale. Può essere impiegato con efficacia negli ambienti interni (abitazioni, ospedali, caserme, Ho.Re.Ca, cinema, teatri, navi, aerei, magazzini, industrie) e per trattamenti all'esterno delle aree perimetrali di abitazioni ed insediamenti industriali, viali e parchi cittadini, cassonetti e discariche. **Ideale anche per le industrie alimentari.**

Insetti bersaglio

Scarafaggi, formiche, pulci, zecche, cimici, mosche, tafani, zanzare, vespe, calabroni, insetti delle derrate (*Lasioderma* spp., tignole, tribolli, punteruoli, dermestidi e altri), pesciolini d'argento, ragni e altri.

Ambienti d'uso



VERDE PUBBLICO E PRIVATO



SETTORE ALIMENTARE



HO RE CA



STRUTTURE PUBBLICHE E UFFICI



STRUTTURE SANITARIE



DISCARICHE DEPOSITI RIFIUTI

- effetto abbattente, snidante e residuale
- per trattamenti sul verde contro le zanzare
- a base acqua

Composizione %	Formulazione	Diluizione media	Confezione	Imballo	Codice
Deltametrina 1,33 Piretrine naturali 1,25 Piperonil Butossido 5,00	Suspo-emulsione concentrata acquosa	per trattamenti in interni 1-2% contro le zanzare 0,5%	Flacone 1 litro	6	1538020



DELTAMETRINA 2,5

Insetticida concentrato in sospensione acquosa a base di Deltametrina

PMC reg. n. 19586



Caratteristiche

Per le sue caratteristiche può essere impiegato con efficacia negli ambienti domestici, civili, industriali e zootecnici (come abitazioni, industrie alimentari, magazzini, scuole, ospedali, cinema, negozi, caserme, alberghi, campeggi, villaggi turistici, ristoranti, mense, mezzi di trasporto, allevamenti, stalle, ricoveri di animali, cucce, concimaie, depositi di rifiuti).

Insetti bersaglio

Mosche, tafani, zanzare, formiche, pulci, zecche e altri.

Ambienti d'uso



STRUTTURE PUBBLICHE E UFFICI



INDUSTRIE E LOGISTICA



ZOOTECNIA



HO RE CA



MEZZI DI TRASPORTO



DISCARICHE DEPOSITI RIFIUTI

- azione residuale
- per trattamenti adulti e giovani contro le zanzare

Composizione %	Formulazione	Diluizione media	Confezione	Imballo	Codice
Deltametrina tec 2,50	Concentrato in sospensione acquosa	0,35-0,50%	Flacone 1 litro	6	1538009



PERTRIN® E

Insetticida concentrato emulsionabile
a base di Permetrina in olio vegetale

PMC reg. n. 11503



- azione residuale
- per trattamenti sul verde contro le zanzare

Caratteristiche

La sua azione insetticida è estremamente efficace. La persistenza varia da 2-3 settimane all'aperto a 5-15 settimane al chiuso, a seconda delle condizioni.

La soluzione diluita deve essere nebulizzata nell'aria ambiente con nebulizzatori a mano o meccanici.

Insetti bersaglio

Mosche, zanzare, vespe, scarafaggi, formiche, ragni, pesciolini d'argento, grilli, pulci e altri.

Ambienti d'uso



VERDE PUBBLICO E PRIVATO



INDUSTRIE E LOGISTICA



HO RE CA



STRUTTURE PUBBLICHE E UFFICI



STRUTTURE SANITARIE



MEZZI DI TRASPORTO

Composizione %	Formulazione	Diluizione media	Confezione	Imballo	Codice
Permetrina pura (25/75 cis-trans) 5,00	Concentrato emulsionabile	contro insetti volanti e striscianti 1-3%	Tanica 5 litri	4	1410050



MICROTHRIN

Insetticida concentrato in microemulsione acquosa
a base di Permetrina e Tetrametrina sinergizzata con PBO

PMC reg. n. 19494



- privo di solventi
- azione abbattente e residuale
- per trattamenti sul verde

Caratteristiche

Agisce per contatto e ingestione con azione abbattente e residuale. L'assenza di solventi lo rende inodore e non infiammabile.

Può essere impiegato in interni ed esterni pubblici, civili, rurali e industriali e per il trattamento del verde.

Insetti bersaglio

Insetti volanti tra cui mosche (*Musca domestica*, moscone della carne, mosca cavallina), zanzare (*Culex pipiens*, *Aedes*), flebotomi, vespe (*Vespa* spp) e striscianti tra cui blatte (*Blatta orientalis*, *Blattella germanica*, *Periplaneta americana*) e zecche (*Ixodidae ricinus*).

Ambienti d'uso



INDUSTRIE E LOGISTICA



STRUTTURE PUBBLICHE E UFFICI



VERDE PUBBLICO E PRIVATO



DISCARICHE DEPOSITI RIFIUTI



HO RE CA



ZOOTECNIA

Composizione %	Formulazione	Diluizione media	Confezione	Imballo	Codice
Permetrina 93% (25/75 cis-trans) 16,13 Tetrametrina 92% 2,17 Piperonil Butossido 94% 10,64	Microemulsione acquosa	0,5-2%	Tanica 5 litri	4	1531010



CIPERTRIN EC

Insetticida concentrato emulsionabile in base acqua a base di Cipermetrina



PMC reg. n. 15289

- azione residuale
- per trattamenti adulti contro le zanzare

Caratteristiche

Formulazione con azione snidante e residuale in base acqua, inodore e non infiammabile.

Particolarmente indicato per la disinfestazione di comunità, alberghi, ospedali, magazzini, mezzi di trasporto, attrezzature per l'igiene pubblica (cassonetti N.U., trasporti rifiuti), ambienti ed attrezzature rurali, industrie in genere.

Insetti bersaglio

Mosche, zanzare, vespe, scarafaggi, formiche, ragni, pesciolini d'argento, grilli, pulci e altri.

Ambienti d'uso



INDUSTRIE E LOGISTICA



HO RE CA



STRUTTURE PUBBLICHE E UFFICI



STRUTTURE SANITARIE



MEZZI DI TRASPORTO



DISCARICHE DEPOSITI RIFIUTI

Composizione %	Formulazione	Diluizione media	Confezione	Imballo	Codice
Cipermetrina tec (40/60 cis-trans) 8,00	Concentrato emulsionabile	1-2%	Flacone 1 litro Tanica 5 litri	6 4	1531001 1531005



CIPERWALL

Insetticida acaricida concentrato in microemulsione acquosa a base di Cipermetrina e Tetrametrina sinergizzata con PBO



PMC reg. n. 19768

- triplice azione: abbattente, snidante e residuale
- in base acqua

Caratteristiche

Insetticida concentrato con una triplice azione: abbattente, snidante e residuale, indicato per la disinfestazione civile, rurale (in prossimità di aree specifiche quali stalle e allevamenti) e industriale.

L'azione insetticida persiste per alcune settimane.

Insetti bersaglio

Insetti volanti tra cui tafani e mosche (*Musca domestica*), zanzare (*Aedes albopictus*), flebotomi, chironomidi; striscianti tra cui blatte e scarafaggi (*Blattella germanica*, *Blattella orientalis*), zecche (*Ixodidae*), pulci, cimici dei letti, acari.

Ambienti d'uso



INDUSTRIE E LOGISTICA



STRUTTURE PUBBLICHE E UFFICI



VERDE PUBBLICO E PRIVATO



DISCARICHE DEPOSITI RIFIUTI



HO RE CA



ZOOTECNICA

Composizione %	Formulazione	Diluizione media	Confezione	Imballo	Codice
Cipermetrina 92% min. (40/60 cis-trans) 8,70 Tetrametrina 95% min. 1,60 Piperonil Butossido 94% min. 4,80	Microemulsione acquosa	0,5-1,5%	Tanica 5 litri	4	1531009



CIPERTRIN T

Insetticida concentrato emulsionabile a base di Cipermetrina e Tetrametrina sinergizzate con Piperonil Butossido

PMC reg. n. 14740



- azione abbattente, snidante e residuale
- a base solvente

Caratteristiche

Formulazione con azione abbattente, snidante e residuale. Particolarmente indicato per la disinfestazione di comunità, alberghi, ospedali, magazzini, mezzi di trasporto, industrie, nonché ambienti ed attrezzature rurali.

Insetti bersaglio

Mosche, zanzare, vespe, scarafaggi, formiche, ragni, pesciolini d'argento, grilli, pulci e altri.

Ambienti d'uso



INDUSTRIE E LOGISTICA



HO RE CA



STRUTTURE PUBBLICHE E UFFICI



STRUTTURE SANITARIE



MEZZI DI TRASPORTO

Composizione %	Formulazione	Diluizione media	Confezione	Imballo	Codice
Cipermetrina tec 90% 2,50 Tetrametrina tec 92% 1,00 Piperonil Butossido tec 88% 10,00	Concentrato emulsionabile	1-3%	Flacone 1 litro	6	1535010
			Tanica 10 litri	1	1535051



NUVACID 50

Insetticida liquido concentrato a base di Tetrametrina sinergizzata con Piperonil Butossido

PMC reg. n. 19842



- azione abbattente
- anche contro gli acari
- autorizzato per le industrie alimentari e il verde pubblico
- a base solvente

Caratteristiche

Indicato per la disinfestazione di ambienti esterni ed interni, quali alberghi, ristoranti, industrie alimentari, ospedali, magazzini, locali di lavorazione, mezzi di trasporto, stalle e locali per il ricovero di animali. Il prodotto può essere impiegato inoltre in giardini, prati, cespugli ornamentali, siepi e viali alberati per il controllo delle zanzare.

Insetti bersaglio

Insetti volanti e striscianti in genere quali mosche, zanzare (compresa la zanzara tigre), blatte, cimici, pulci, infestanti delle derrate (*Plodia interpunctella*, *Tribolium confusum* e altri) e acari.

Ambienti d'uso



VERDE PUBBLICO E PRIVATO



SETTORE ALIMENTARE



INDUSTRIE E LOGISTICA



STRUTTURE SANITARIE



DISCARICHE DEPOSITI RIFIUTI



MEZZI DI TRASPORTO

Composizione %	Formulazione	Diluizione media	Confezione	Imballo	Codice
Tetrametrina tec 92% 3,10 Piperonil Butossido tec 90% 15,40	Concentrato emulsionabile	1,5%	Tanica 5 litri	4	1710320



PERTRIN® S

Insetticida concentrato a base di Permetrina e Tetrametrina sinergizzata con Piperonil Butossido in acqua

PMC reg. n. 11809



Caratteristiche

È caratterizzato da effetto residuale conferito dalla Permetrina e da effetto abbattente e snidante conferito dalla Tetrametrina. È inodore e non infiammabile e va diluito in acqua prima dell'applicazione.

Insetti bersaglio

Insetti volanti e striscianti.

- azione abbattente e residuale
- per trattamenti sul verde contro le zanzare

Ambienti d'uso



INDUSTRIE
E LOGISTICA



HO RE CA



STRUTTURE
PUBBLICHE
E UFFICI



STRUTTURE
SANITARIE



VERDE
PUBBLICO
E PRIVATO

Composizione %	Formulazione	Dosaggio medio	Confezione	Imballo	Codice
Permetrina pura (25/75 cis-trans) 5,00 Tetrametrina 0,75 Piperonil Butossido tec 3,00	Liquido concentrato in fase acquosa	contro mosche / insetti volanti 2-3% contro zanzare 0,25-0,5% contro scarafaggi / insetti striscianti 4%	Flacone 1 litro Tanica 5 litri	6 4	1430002 1430005



TERBUTIN

Insetticida concentrato emulsionabile a base di Piretro sinergizzato e Permetrina

PMC reg. n. 13305



Caratteristiche

L'abbinamento dei due principi attivi, Piretro naturale e Permetrina, garantisce un'azione abbattente e residuale.

Insetti bersaglio

Mosche, zanzare, scarafaggi, pulci, zecche e tutti gli insetti infestanti in genere.

- azione abbattente, snidante e residuale
- a base solvente

Ambienti d'uso



INDUSTRIE
E LOGISTICA



HO RE CA



STRUTTURE
PUBBLICHE
E UFFICI



MEZZI DI
TRASPORTO



DISCARICHE
DEPOSITI
RIFIUTI

Composizione %	Formulazione	Dosaggio medio	Confezione	Imballo	Codice
Piretrine pure 0,75 Permetrina 4,75 Piperonil Butossido 2,64	Concentrato emulsionabile	0,2-0,4%	Tanica 5 litri	4	1430115



FENDONA 15 SC® / FENDONA 60 SC®

Insetticidi liquidi concentrati
a base di Alfametrina

15 SC PMC reg. n. 18409 / 60 SC PMC reg. n. 18381



- azione abbattente e residuale
- formulazioni inodore

Caratteristiche

Grazie all'elevato profilo di sicurezza, si possono usare in aree sensibili, quali luoghi di lavorazione o di immagazzinamento di sostanze alimentari. Sono inoltre indicati per locali di allevamento zootecnici ed avicoli (in assenza di animali).

Sono disponibili in due formulazioni in base acqua a diverse concentrazioni.

Insetti bersaglio

Insetti volanti e striscianti.

Ambienti d'uso



SETTORE ALIMENTARE



STRUTTURE PUBBLICHE E UFFICI



STRUTTURE SANITARIE



MEZZI DI TRASPORTO



ZOOTECNIA

© = Marchio e registrazione BASF

Composizione %	Formulazione	Diluizione media	Confezione	Imballo	Codice
15 SC Alfametrina pura 1,48	Liquido in sospensione concentrata	15 SC 2,0-4%	15 SC Flacone 1 litro	10	1538045
60 SC Alfametrina pura 5,88		60 SC 0,5-1%	60 SC Flacone 500 ml	4	1538050



MYTHIC® 10 SC

Insetticida concentrato
a base di Chlorfenapyr

PMC reg. n. 19968



- azione lungamente residuale
- anche per l'industria alimentare

Caratteristiche

Insetticida di nuova generazione con meccanismo d'azione differente da quello dei piretroidi; efficace pertanto contro gli insetti che sviluppano resistenza ai piretroidi.

Caratterizzato da un ampio spettro d'azione e da una buona residualità.

Insetti bersaglio

Insetti striscianti (scarafaggi e formiche).

Ambienti d'uso



SETTORE ALIMENTARE



INDUSTRIE E LOGISTICA



HO RE CA



STRUTTURE PUBBLICHE E UFFICI

© = Marchio e registrazione BASF

Composizione %	Formulazione	Diluizione media	Confezione	Imballo	Codice
Chlorfenapyr puro 10,00	Sospensione concentrata	scarafaggi 80 ml/5 litri d'acqua/ 100 m ² formiche 40 ml/5 litri d'acqua/ 100 m ²	Flacone 500 ml	4	1538046



GLI I.G.R.

FOCUS

Insect Growth Regulator (Regolatore di Crescita degli Insetti)



Gli **IGR** (*Insect Growth Regulator* = Regolatore di Crescita degli Insetti) sono considerati **insetticidi "di terza generazione"** [Carroll Williams, 1967] per il loro particolare meccanismo di azione: interferiscono con il ciclo vitale degli insetti, in particolare con la crescita e lo sviluppo, provocandone la morte.

La loro azione mirata contro gli stadi giovanili e la bassa tossicità contro gli organismi non-target permette una loro classificazione come sostanze a **"basso rischio"** (*Environmental Protection Agency* - USA). I tempi di azione degli IGR dipendono dalla durata dello stadio bersaglio e dalla velocità di sviluppo dell'insetto.

Gli I.G.R. possono essere classificati in **due gruppi**:

■ **CHITINOINIBITORI**

interferiscono con il metabolismo dell'insetto bloccando del tutto la crescita larvale (il Diflubenzuron e l'Esafalumuron).

Alcuni prodotti agiscono anche sullo stadio di uova, impedendo il normale sviluppo embrionale.

■ **JUVENOIDI**

bloccano la metamorfosi, mantenendo l'insetto negli stadi giovanili e impedendone il raggiungimento allo stadio adulto (il **Pyriproxyfen** e l'**s-Metoprene**).

Alcuni prodotti agiscono sulle uova, provocando sterilità o modificazioni della diapausa.



LARVICIDA ZANZARE PYRIPROXYFEN

Insetticida larvicida IGR juvenoide

in compresse a rilascio immediato a base di Pyriproxyfen



PMC reg. n. 19144

Caratteristiche

Larvicida per il controllo degli stadi larvali delle zanzare in tutte le acque stagnanti. L'azione del Pyriproxyfen, analogo dell'ormone giovanile (neotenina), causa una grave alterazione dello sviluppo delle larve impedendo alla pupa di compiere la trasformazione in adulto. Grazie al meccanismo d'azione differente (non è un inibitore della sintesi della chitina) permette di controllare anche ceppi di infestanti divenuti nel tempo resistenti agli insetticidi tradizionali.

L'efficacia del trattamento è garantita anche in acque con presenza di carica organica.

Insetti bersaglio

Zanzare allo stadio larvale (*Culex pipiens*, *Aedes albopictus*, *Ochlerotatus caspius*).

Ambienti d'uso



VERDE PUBBLICO E PRIVATO



STRUTTURE PUBBLICHE E UFFICI

- meccanismo d'azione innovativo
- bassi dosaggi, azione prolungata

Composizione %	Formulazione	Dosaggio medio	Confezione	Imballo	Codice
Pyriproxyfen puro 0,500 Denatonium Benzoate 0,001	Compresse effervescenti	1 compressa/ 40 litri d'acqua	Flacone 750 g Blister 12 compresse	12 80	1870021 1870020



LARVICIDA ZANZARE S-METOPRENE

Insettida larvicida IGR juvenoide
in compresse effervescenti a base di s-Metoprene

PMC reg. n. 20101



- diverso meccanismo d'azione
- bassi dosaggi, azione prolungata

Caratteristiche

Larvicida in compresse per il controllo degli stadi larvali delle zanzare. L'azione del s-Metoprene rende impossibile il normale sviluppo della zanzara impedendo alla pupa di compiere la trasformazione in adulto. È un IGR che grazie al suo alternativo meccanismo d'azione permette di controllare anche ceppi di infestanti divenuti nel tempo resistenti agli insetticidi tradizionali.

Efficace anche in acque con forte carica organica.

Insetti bersaglio

Zanzare allo stadio larvale (*Culex* spp, *Aedes* spp, *Anopheles* spp, *Ochle-rotatus* spp).

Ambienti d'uso



VERDE
PUBBLICO
E PRIVATO



STRUTTURE
PUBBLICHE
E UFFICI

Composizione %	Formulazione	Dosaggio medio	Confezione	Imballo	Codice
s-Metoprene puro 0,500 Denatonium Benzoate 0,001	Compresse effervescenti	acque chiare: 1 compressa/ 1.000-2.000 litri d'acqua acque scure: 1 compressa/ 500-1.000 litri d'acqua tombini: 1 compressa/ 40 litri d'acqua	Secchio 5 kg	1	1870022



LEXAN® 83 SG

Esca insetticida concentrata in microgranuli idrodispersibili
a base di Acetamidrid contro le mosche

PMC reg. n. 19505



Caratteristiche

Inodore, elimina le mosche adulte in modo rapido e duraturo grazie alla combinazione dell'esca con l'insetticida.

Contiene sia attrattivi alimentari sia sessuali (z-9tricosene).

Agisce per ingestione e per contatto sul sistema nervoso centrale dell'insetto.

È specifico per le aziende agro-zootecniche.

Insetti bersaglio

Mosche adulte.

Ambienti d'uso



ZOOTECNIA

- elevata attrattività
- azione residuale
- altamente idrodispersibile

® = Marchio e registrazione KWIZDA

Composizione %	Formulazione	Dosaggio medio	Confezione	Imballo	Codice
Acetamidrid 8,33	Microgranuli idrodispersibili	per nebulizzazione 300 g/3 litri d'acqua/ 100 m ² per spennellatura 300 g/200 ml d'acqua/ 100 m ²	Flacone dosatore 600 g	6	2700502





PIRETRO SAFE H

Insetticida pronto all'uso
a base di Piretro sinergizzato in acqua

PMC reg. n. 15284



- azione abbattente e snidante
- ideale per termonebulizzazione
- a base acqua

Caratteristiche

La formulazione acquosa pronta all'uso rende il **PIRETRO SAFE H** l'insetticida ideale, per praticità e sicurezza, nei trattamenti di aree sensibili con nebulizzatori a caldo, a freddo e con pompe a pre-compressione.

L'effetto abbattente e la bassa residualità del Piretro conferiscono al formulato caratteristiche di efficacia insetticida e sicurezza per l'ambiente e per l'operatore.

Insetti bersaglio

Insetti volanti, striscianti e infestanti delle industrie alimentari.

Ambienti d'uso



Composizione %	Formulazione	Dosaggio medio	Confezione	Imballo	Codice
Piretrine pure 0,30 Piperonil Butossido 2,40	Liquido pronto all'uso	1 litro/50 m ² 1 litro/ 1.000 m ³	Tanica 5 litri	4	0460050



KENYATOX® INDUSTRIA ALIMENTARE

Insetticida pronto all'uso a base di Piretro sinergizzato,
specifico per industrie alimentari

PMC reg. n. 3534



- azione abbattente e snidante
- per industrie alimentari
- efficacia immediata

Caratteristiche

Ha un'azione insetticida immediata: in pochi minuti gli ambienti trattati saranno liberi dagli insetti.

Per le sue caratteristiche può essere impiegato con sicurezza in tutte le industrie alimentari (lavorazioni carni, dolciumi, prodotti in scatola, latticini, bevande e altre) e nei punti vendita (es. pescherie, macellerie, panifici e pastifici).

Insetti bersaglio

Insetti delle industrie alimentari (volanti e striscianti).

Ambienti d'uso



Composizione %	Formulazione	Dosaggio medio	Confezione	Imballo	Codice
Piretrine pure 0,30 Piperonil Butossido 3,00	Liquido pronto all'uso	1 litro/100 m ² 1 litro/ 1.000 m ³	Tanica 5 litri Tanica 25 litri	4 1	0300050 0300250



PERTRIN® L

Insetticida pronto all'uso
a base di Permetrina e Piretro sinergizzato

PMC reg. n. 11502



- azione abbattente e residuale
- lunga durata
- a base solvente

Caratteristiche

Può essere impiegato con efficacia in qualsiasi ambiente civile o industriale.

Resta attivo per un periodo variabile dalle 3 alle 5 settimane a seconda delle condizioni d'impiego: quantità, esposizione alla luce, tipo di superficie trattata.

Insetti bersaglio

Mosche, zanzare, vespe, scarafaggi, formiche, ragni, pesciolini d'argento, grilli, pulci e altri.

Ambienti d'uso



INDUSTRIE
E LOGISTICA



HO RE CA



STRUTTURE
PUBBLICHE
E UFFICI



STRUTTURE
SANITARIE

Composizione %	Formulazione	Dosaggio medio	Confezione	Imballo	Codice
Permetrina pura (25/75 cis-trans) 0,600	Liquido pronto all'uso	1 litro/75-100 m ²	Tanica 5 litri	4	1420050
Piretrine pure 0,025					
Piperonil Butossido tec 0,200			Tanica 25 litri	1	1420250



COPYR SMOKE

Insetticida fumogeno pronto all'uso
a base di Permetrina

PMC reg. n. 15395



- azione rapida e duratura
- elevata praticità d'impiego

Caratteristiche

Formulato con una speciale miscela combustibile che brucia senza fiamma producendo copiosi e densi fumi bianchi di Permetrina che non lasciano né odori né residui.

Agisce per contatto diretto.

Insetti bersaglio

Insetti volanti e striscianti.

Ambienti d'uso



INDUSTRIE
E LOGISTICA



HO RE CA



STRUTTURE
PUBBLICHE
E UFFICI

Composizione %	Formulazione	Copertura	Confezione	Imballo	Codice
Permetrina 25/75 pura 14,00	Candela fumigante	insetti volanti 1 barattolo/220 m ³ insetti striscianti 1 barattolo/55 m ³	Barattolo 30 g	6	3405000
Clorato di potassio 13,00			Barattolo 60 g	10	3405062





GOLIATH® GEL

Esca insetticida in gel a base di Fipronil
contro le blatte



PMC reg. n. 18274

- applicare con l'apposita pistola di precisione
- elevata attrattività

Caratteristiche

Esca altamente attrattiva ed efficace contro tutte le specie di blatte. Grazie all'apposita **PISTOLA GOLIATH** si applica in modo mirato, facile e rapido per conseguire un controllo rapido, duraturo ed economico degli scarafaggi.

Insetti bersaglio

Efficace contro ogni specie di blatta, compresa la *Blatta orientalis*, sia nelle forme adulte che giovanili.

Ambienti d'uso



SETTORE ALIMENTARE



INDUSTRIE E LOGISTICA



HO RE CA



STRUTTURE PUBBLICHE E UFFICI



STRUTTURE SANITARIE

® = Marchio e registrazione BASF

Composizione %	Formulazione	Dosaggio medio	Confezione	Imballo	Codice
Fipronil 0,05	Esca in gel	1-3 punti esca/m ² (goccia da 0,03 g)	Cartuccia 35 g Pistola	Blister da 4 1	1538304 3271001



MYTHIC® GEL

Esca insetticida in gel a base di Clorfenapyr
contro le blatte

PMC reg. n. 20020



- nuovo principio attivo innovativo contro gli scarafaggi
- formulazione di alta qualità
- lunga stabilità delle gocce

Caratteristiche

Esca insetticida a base acqua che presenta una perfetta combinazione tra proteine, carboidrati e zuccheri. Altamente attrattiva ed appetibile, le blatte la preferiscono anche in ambienti ad alta competizione alimentare.

L'eccezionale appetibilità stimola l'assunzione prolungata da parte degli scarafaggi che arrivano a consumare la dose letale in tempi molto brevi, permettendo così il controllo ottimale della colonia.

Insetti bersaglio

Efficace contro ogni specie di blatta sia adulta che giovane (*Blattella germanica*, *Blatta orientalis*, *Periplaneta americana*).

Ambienti d'uso



SETTORE ALIMENTARE



INDUSTRIE E LOGISTICA



HO RE CA



STRUTTURE PUBBLICHE E UFFICI

® = Marchio e registrazione BASF

Composizione %	Formulazione	Dosaggio medio	Confezione	Imballo	Codice
Clorfenapyr 0,4	Esca in gel	1-3 punti esca/m ² (goccia da 0,1 g)	Cartuccia 30 g Pistola	Blister da 4 1	1538307 3271001



ADVION® GEL SCARAFAGGI

Esca insetticida in gel a base di Indoxacarb
contro le blatte



Prodotto Biocida (PT18) IT/2011/00002/MRA



Caratteristiche

Esca insetticida caratterizzata da una particolare formulazione che ne stimola il consumo e da un principio attivo non repellente che si attiva dopo l'assunzione direttamente nello stomaco delle blatte.

Il principio attivo contenuto ha un effetto ritardato così da permettere alla blatta che consuma l'esca di tornare nel proprio rifugio e contaminare altri individui.

Insetti bersaglio

Efficace contro ogni specie di blatta sia adulta che giovane e di entrambi i sessi (*Blattella germanica*, *Blatta orientalis*, *Periplaneta americana*).

- altamente appetibile: stimola i consumi di esca
- effetto ritardato per una maggiore diffusione all'interno della colonia
- ideale per applicazioni in ambienti sensibili

Ambienti d'uso



SETTORE ALIMENTARE



INDUSTRIE E LOGISTICA



HO RE CA



STRUTTURE PUBBLICHE E UFFICI

® = Marchio e registrazione SYNGENTA

Composizione %	Formulazione	Dosaggio medio	Confezione	Imballo	Codice
Indoxacarb 0,6	Esca in gel	1-5 punti esca/m ² (goccia da 0,1 g)	Cartuccia 30 g	Blister da 4	1538309



FOVAL GEL

Esca insetticida in gel a base di Imidacloprid
contro le blatte

PMC reg. n. 19543



Caratteristiche

Esca insetticida di facile impiego in trattamenti localizzati, specificamente formulata per un'elevata attrattività verso le più comuni specie di blatte.

Grazie alla sua appetibilità viene consumata velocemente dalle blatte ed offre la massima efficacia nel controllo delle colonie.

Il gel resta attivo fino a 3 mesi dall'applicazione.

Insetti bersaglio

Efficace contro ogni specie di blatta sia adulta che giovane (*Blattella germanica*, *Blatta orientalis*, *Supella longipalpa*, *Periplaneta americana*).

Ambienti d'uso



SETTORE ALIMENTARE



INDUSTRIE E LOGISTICA



HO RE CA



STRUTTURE PUBBLICHE E UFFICI

- elevata attrattività
- facile e veloce applicazione

Composizione %	Formulazione	Dosaggio medio	Confezione	Imballo	Codice
Imidacloprid 2,15	Esca in gel	1-6 punti esca/m ² (goccia da 0,04 g)	Cartuccia 35 g	12	1538308
			Pistola	1	3271002



ADVION® GEL FORMICHE

Esca insetticida in gel a base di Indoxacarb
contro le formiche

Prodotto Biocida (PT18) IT/2013/00107/MRA



Caratteristiche

Esca insetticida specificatamente formulata per un'elevata attrattività verso le più comuni specie di formiche.

Il principio attivo contenuto si attiva dopo l'assunzione direttamente nello stomaco delle formiche. Non presenta repellenza e si contraddistingue per un effetto ritardato così da permettere alla formica che consuma l'esca di tornare nel proprio rifugio dove, grazie alla caratteristica trofallassi, può contaminare altri individui. L'uso dell'esca permette di eliminare le colonie di formiche in alcuni giorni, anche in funzione della tipologia della specie (monoginica o poliginica).

Insetti bersaglio

Efficace contro le principali specie di formiche presenti in Italia.

Ambienti d'uso



SETTORE ALIMENTARE



INDUSTRIE E LOGISTICA



HO RE CA



STRUTTURE PUBBLICHE E UFFICI

- elevata appetibilità che si adatta alle abitudini alimentari
- effetto ritardato per una maggiore diffusione all'interno della colonia e un suo controllo totale

® = Marchio e registrazione SYNGENTA

Composizione %	Formulazione	Dosaggio medio	Confezione	Imballo	Codice
Indoxacarb 0,05	Esca in gel	1-5 punti esca/m ² (goccia da 0,1 g)	Cartuccia 30 g	Blister da 4	1538306



FOURMIDOR®

Esca insetticida in gel a base di Fipronil
contro le formiche

PMC reg. n. 19817



Caratteristiche

Permette di eliminare i nidi delle più comuni specie di formiche agendo per contatto e ingestione a dosi molto ridotte.

Deve essere applicato lungo i percorsi delle formiche, in ambienti interni ed esterni, possibilmente in prossimità del focolaio.

Insetti bersaglio

Ogni specie di formica e i loro nidi, in particolare *Lasius niger* e *Lasius flavus*.

Ambienti d'uso



SETTORE ALIMENTARE



INDUSTRIE E LOGISTICA



HO RE CA



STRUTTURE PUBBLICHE E UFFICI



STRUTTURE SANITARIE

- pronto all'uso
- facile applicazione
- elevata attrattività

® = Marchio e registrazione BASF

Composizione %	Formulazione	Dosaggio medio	Confezione	Imballo	Codice
Fipronil 0,05	Esca in gel	1 goccia ogni 30 cm lungo i percorsi delle formiche	Flacone 25 g	Blister da 4	1538305



SARCRAWL®

Insetticida in schiuma inodore pronto all'uso
a base di Piretro naturale, Pralletrina e Deltametrina

PMC reg. n. 18763



- lunga durata
- barriera invisibile

Caratteristiche

La schiuma scompare rapidamente dopo l'applicazione lasciando una barriera invisibile che resta attiva a lungo.

Trattare le superfici antistanti i muri, le porte, i mobili, gli elettrodomestici; grazie alla pratica cannucchia in dotazione è possibile raggiungere facilmente i punti più difficili.

Insetti bersaglio

Insetti striscianti (formiche e scarafaggi).

Ambienti d'uso



HO RE CA



STRUTTURE
PUBBLICHE
E UFFICI

Composizione %	Formulazione	Dosaggio medio	Confezione	Imballo	Codice
Piretrine pure 0,0125 Pralletrina 0,3000 Deltametrina 0,0230	Schiuma attiva	5 secondi circa ogni metro lineare	Bombola 500 ml	12	3400161



FLYSPRAY®

Insetticida aerosol
a base di Piretro sinergizzato

PMC reg. n. 1348



- formula concentrata
- ampio spettro d'azione
- forte azione abbattente

Caratteristiche

Distrugge rapidamente tutti gli insetti: mosche e zanzare, mosconi, moscerini, scarafaggi, formiche, pulci che si trovano in case, ospedali, alberghi, ristoranti, mense, negozi, mezzi di trasporto, stabilimenti, aziende agricole. Grazie all'effetto paralizzante del Piretro è anche efficace contro vespe e vespai, minimizzando i rischi di punture per l'operatore. Munita di cannucchia per l'erogazione nei punti più difficili.

Insetti bersaglio

Insetti volanti e striscianti.

Ambienti d'uso



HO RE CA



STRUTTURE
PUBBLICHE
E UFFICI

Composizione %	Formulazione	Dosaggio medio	Confezione	Imballo	Codice
Piretrine pure 0,4 Piperonil Butossido 3,0	Aerosol	insetti volanti 3-5 secondi ogni 30 m ³ insetti striscianti direttamente sulla superficie da trattare	Bombola 500 ml	12	3400060





VESPASTOP

Insetticida aerosol a base di Piretro sinergizzato e Permetrina, specifico contro vespe e calabroni

PMC reg. n. 18935



Caratteristiche

La particolare formulazione e la speciale valvola di cui la bombola è dotata permettono di effettuare i trattamenti da una distanza di sicurezza per l'operatore (4 metri).

Queste caratteristiche consentono il trattamento dei nidi normalmente difficili da raggiungere (nei sottotetti, sotto i davanzali, in cavità del muro).

Insetti bersaglio

Vespe e calabroni.

Ambienti d'uso



INDUSTRIE
E LOGISTICA



HO RE CA



STRUTTURE
PUBBLICHE
E UFFICI

- getto fino a 4 metri
- efficace sui nidi
- forte azione abbattente e residuale

Composizione %	Formulazione	Dosaggio medio	Confezione	Imballo	Codice
Piretrine pure 0,20 Piperonil Butossido tec 1,00 Permetrina 0,50	Aerosol	erogazione di 3 secondi da una distanza di 3-4 m dal nido	Bombola 600 ml	12	3400093



TETRASOL

Insetticida aerosol a svuotamento totale a base di Tetrametrina

PMC reg. n. 16317



Caratteristiche

Presenta un'eccellente attività abbattente e ridotta tossicità: una bombola è sufficiente per trattare da 80-100 m³ in presenza di insetti striscianti (200 m³ in caso di insetti volanti).

Una volta premuta la valvola di erogazione, lo svuotamento totale avverrà in pochi secondi.

Insetti bersaglio

Insetti volanti e striscianti.

Ambienti d'uso



INDUSTRIE
E LOGISTICA



HO RE CA



STRUTTURE
PUBBLICHE
E UFFICI

- ideale per solai, magazzini
- forte azione abbattente

Composizione %	Formulazione	Copertura	Confezione	Imballo	Codice
Tetrametrina 2,00 Piperonil Butossido tec 10,64	Aerosol a svuotamento totale	150 ml per ambienti fino a 100 m ³ (non usare in ambienti inferiori a 30 m ³)	Bombola 150 ml	24	3400330



INSETTICIDI AEROSOL PER APPLICAZIONE CON EROGATORI AUTOMATICI COPYRMATIC



Caratteristiche

Grazie al potere abbattente dell'estratto di Piretro assicurano l'eliminazione degli insetti volanti negli ambienti domestici e civili e ne impediscono la reinfezione in virtù della repellenza del Piretro stesso.

Insetti bersaglio

Insetti volanti

Ambienti d'uso



HO RE CA



STRUTTURE
PUBBLICHE
E UFFICI



STRUTTURE
SANITARIE



PMC reg. n. 16477

KENYASAFE® EXTRA

A base di Piretro naturale e Tetrametrina, sinergizzati con Piperonil Butossido

- altamente efficace
- azione abbattente e repellente
- erogazione precisa ogni 15 minuti grazie agli erogatori COPYRMATIC

Composizione %	Formulazione	Utilizzo	Confezione	Imballo	Codice
Piretrine pure 1,75 Tetrametrina 0,50 Piperonil Butossido tec 14,00	Aerosol	in abbinamento ad erogatore Copyrmatic Combi o Evolution	Bombola 250 ml	48	3400303



PMC reg. n. 16255

KENYATRIN SAFE®

A base di Piretro naturale e Tetrametrina, sinergizzati con Piperonil Butossido

- elevata efficacia
- azione abbattente e repellente
- erogazione precisa ogni 15 minuti grazie agli erogatori COPYRMATIC

Composizione %	Formulazione	Utilizzo	Confezione	Imballo	Codice
Piretrine pure 1,00 Tetrametrina 1,00 Piperonil Butossido tec 14,00	Aerosol	in abbinamento ad erogatore Copyrmatic Combi o Evolution	Bombola 250 ml	48	3400320



PMC reg. n. 18639

PYREMATIC®

A base di Piretro naturale, sinergizzato con Piperonil Butossido

- a base di solo Piretro
- azione abbattente e repellente
- erogazione precisa ogni 15 minuti grazie agli erogatori COPYRMATIC

Composizione %	Formulazione	Utilizzo	Confezione	Imballo	Codice
Piretrine pure 1,50 Piperonil Butossido tec 12,00	Aerosol	in abbinamento ad erogatore Copyrmatic Combi o Evolution	Bombola 250 ml	48	3400312



COPYRMATIC® COMBI

Erogatore automatico programmabile per bombole aerosol a svuotamento temporizzato

Marcatura CE



Caratteristiche

Design moderno che si adatta ad ogni ambiente; è silenzioso e una volta posizionato e messo in funzione, non richiede alcun ulteriore intervento per nebulizzare. Ad ogni erogazione viene nebulizzata una quantità prestabilita di prodotto.

È dotato di funzionamento automatico/manuale/combinato.

Campo d'impiego

Indicato per la distribuzione in ambienti di dimensioni comprese tra 100 e 180 m³.

- meccanismo night & day
- led indicatore funzionamento
- funzionamento press & touch
- conforme Direttiva CEE 2004/108

Ambienti d'uso



HO RE CA

STRUTTURE
PUBBLICHE
E UFFICISTRUTTURE
SANITARIE

Colore	Dimensioni	Peso a vuoto	Confezione	Imballo	Codice
Bianco	[lxhxØ] 8,5 x 21 x 8,5 cm	300 g	Scatola	4	3300003

COPYRMATIC® EVOLUTION

Erogatore automatico programmabile per bombole aerosol a svuotamento temporizzato

Marcatura CE



Caratteristiche

Design moderno che si adatta ad ogni ambiente; è silenzioso e una volta posizionato e messo in funzione, non richiede alcun ulteriore intervento per nebulizzare. Ad ogni erogazione viene nebulizzata una quantità prestabilita di prodotto.

Consente di programmare la frequenza di erogazione che può essere leggera, media o intensa.

Campo d'impiego

Indicato per la distribuzione in ambienti di dimensioni comprese tra 100 e 180 m³.

- meccanismo night & day
- led indicatore funzionamento
- indicatore acustico per sostituzione bombola
- conforme Direttiva CEE 2004/108

Ambienti d'uso



HO RE CA

STRUTTURE
PUBBLICHE
E UFFICISTRUTTURE
SANITARIE

Colore	Dimensioni	Peso a vuoto	Confezione	Imballo	Codice
Bianco	[lxhxØ] 9,4 x 21 x 8,3 cm	350 g	Scatola	4	3300035



SISTEMA SENTRI* Tech

TM = Trademark DOW AGROSCIENCES

Sistema multifase per il controllo delle colonie di termiti sotterranee

SISTEMI



- minimo impatto ambientale
- nessun blocco delle attività nei locali interessati dal trattamento
- perfetto equilibrio tra dose efficace ed assenza di deterrenza
- **SENTRI* Sol Double**: minor ingombro e facile installazione in terreni difficili

Caratteristiche

SENTRI*Tech è lo storico sistema multifase per il controllo e l'eliminazione delle colonie di termiti del terreno. Agisce sfruttando la biologia dell'infestante: comportamento sociale, caratteristiche della muta, ruolo dei feromoni, costante attività di ricerca del cibo, modalità di nutrimento degli individui (trofallassi). Non impiega prodotti insetticidi tradizionali ma esche alimentari formulate con un principio attivo regolatore della crescita (IGR) non percettibile dalle termiti. Le esche sono composte da una matrice cellulosica altamente appetibile alle termiti e contenente l'Esaflumuron.

Nel termitaio si diffonde solo la quantità di principio attivo necessario all'eliminazione della colonia, senza alcuna contaminazione in ambiente, in quanto l'Esaflumuron, una volta ingerito, viene metabolizzato dalle termiti e poi decomposto, con gli individui morti, dai microrganismi.

Insetti bersaglio

Termiti del terreno (*Reticulitermes* spp, *Coptotermes* spp, *Heterotermes* spp).

Ambienti d'uso



STRUTTURE PUBBLICHE E PRIVATE



HO RE CA



INDUSTRIE E LOGISTICA



VERDE PUBBLICO E PRIVATO

SENTRI* Sol L

Stazione sotterranea a forma di vaso per il posizionamento prima dei dispositivi di monitoraggio (**SENTRI* Test**) e poi delle esche (**SENTRI* Box**).

SENTRI* Test

Dispositivo di monitoraggio per la stazione **SENTRI* Sol L** costituito da un blocchetto in legno di pioppo non trattato, di forma rettangolare con pareti laterali interamente percorse da profonde incisioni parallele che favoriscono l'arrivo delle termiti.

SENTRI* Box

Dispositivo di foraggiamento composto da una scatola rettangolare in plastica, con base aperta e coperchio estraibile, al cui interno è collocato un sacchetto di matrice cellulosica da 100 g contenente l'Esaflumuron. Il **SENTRI* Box** viene utilizzato nei punti di contatto con la colonia sopra terra e all'interno dei **SENTRI* Sol L**.

SENTRI* Sol Double

Stazione sotterranea di forma cilindrica per il posizionamento prima dei dispositivi di monitoraggio (**SENTRI* Test Double**) e poi delle esche (**SENTRI* Recrute**).

SENTRI* Test Double

Dispositivo di monitoraggio per la stazione **SENTRI* Sol Double** costituito da una coppia di blocchetti in legno di pioppo non trattato, di forma semicilindrica, inserite su una speciale asta in plastica necessaria al maneggiamento.

All'interno di ogni **SENTRI* Sol Double** è possibile inserire due coppie di **SENTRI* Test Double**, posizionate una sopra l'altra.

SENTRI* Recrute

Dispositivo di foraggiamento composto da una scatola cilindrica in plastica, con base e facce laterali semiaperte, al cui interno è collocata la matrice cellulosica da 75 g contenente l'Esaflumuron. Il **SENTRI* Recrute** viene utilizzato nei punti di contatto con la colonia all'interno dei **SENTRI* Sol Double**, in cui è possibile inserire uno o due elementi posizionati uno sopra l'altro.

PMC reg. n. 18356

PMC reg. n. 18356



Elementi del SISTEMA		Impiego	Area di copertura	Confezione	Imballo	Codice
SENTRI* Sol L	Collare in plastica dura di colore verde	Monitoraggio e trattamento	da definire in fase di sopralluogo	Scatola	10	1872308
SENTRI* Test	Blocco di pioppo non trattato	Monitoraggio	da definire in fase di sopralluogo	Scatola	40	1872307
SENTRI* Box	Esaflumuron 0,05% Matrice cellulosica	Trattamento	da definire in fase di sopralluogo	Scatola	20	1872309
SENTRI* Sol Double	Collare in plastica dura di colore verde	Monitoraggio e trattamento	da definire in fase di sopralluogo	Scatola: 24 Stazioni + 48 Blocchi	24	1872310
SENTRI* Test Double	Blocco di pioppo non trattato	Monitoraggio	da definire in fase di sopralluogo	Scatola	50	1872311
SENTRI* Recrute	Esaflumuron 0,05% Matrice cellulosica	Trattamento	da definire in fase di sopralluogo	Scatola	20	1872312



RESISTENT EXTRA PLUS LT 4

Pompa a precompressione in acciaio inox

Modello 3594 P



- guarnizioni VITON
- ugello in acciaio inox
- praticità d'impiego

Caratteristiche

Il serbatoio è in acciaio inossidabile garantito contro rotture, ruggine e corrosione conseguenti all'utilizzo di prodotti chimici, con foro di riempimento particolarmente ampio per facilitare le operazioni di riempimento e pulizia.

Campo d'impiego

Per la distribuzione di formulati insetticidi e disinfettanti in tutti gli ambienti.

Ambienti d'uso

INDUSTRIE
E LOGISTICA

HO RE CA

STRUTTURE
PUBBLICHE
E UFFICI

Materiale	Capacità serbatoio	Peso a vuoto	Confezione	Imballo	Codice
Acciaio inossidabile	4 litri	3 kg	Scatola	1	3305007

INOX PLUS LT 6

Pompa a precompressione in acciaio inox

Modello 3595 P



- guarnizioni VITON
- ugello in ottone antigocciolamento
- baionetta per carica compressore (optional)

Caratteristiche

Il serbatoio è in acciaio inossidabile garantito contro rotture, ruggine e corrosione conseguenti all'utilizzo di prodotti chimici, con foro di riempimento particolarmente ampio per facilitare le operazioni di riempimento e pulizia.

Campo d'impiego

Per la distribuzione di formulati insetticidi e disinfettanti in tutti gli ambienti.

Ambienti d'uso

INDUSTRIE
E LOGISTICA

HO RE CA

STRUTTURE
PUBBLICHE
E UFFICI

Materiale	Capacità serbatoio	Peso a vuoto	Confezione	Imballo	Codice
POMPA Acciaio inossidabile	6 litri	4,2 kg	Scatola	1	3305006
OPTIONAL PER COMPRESSORE Ottone			Busta	1	3305053

PRIMER LT 5

Pompa a precompressione in polietilene

Modello 3237 P



- guarnizioni VITON
- lancia e prolunga in plastica da 40 cm
- ugello di precisione a getto piatto in plastica

Caratteristiche

Pompa a precompressione professionale e leggera, munita di tracolla per un agevole trasporto. Il design del serbatoio facilita le operazioni di riempimento e pulizia.

Campo d'impiego

Per la distribuzione di formulati insetticidi e disinfettanti in tutti gli ambienti.

Ambienti d'uso

INDUSTRIE
E LOGISTICA

HO RE CA

STRUTTURE
PUBBLICHE
E UFFICI

Materiale	Capacità serbatoio	Peso a vuoto	Confezione	Imballo	Codice
Polietilene	5 litri	1,8 kg	Scatola	1	3306005



NEBULO® EVO

Nebulizzatore elettrico a freddo ULV con prolunga

Certificazione Nemko



- potente motore elettrico
- getto di nebulizzazione direzionabile grazie alla prolunga (optional)
- spalleggiabile
- conforme alle Direttive Europee

Caratteristiche

NEBULO EVO è l'evoluzione dello storico NEBULO EUROPA.

Le migliorie apportate al nuovo ugello garantiscono una migliore erogazione della soluzione in ULV e ottimizzano la distribuzione della soluzione nell'ambiente.

Grazie alla nuova prolunga e alla possibilità di essere spalleggiato, il Nebulo Evo permette nuove soluzioni di impiego e facilita le operazioni da parte dell'operatore.

Dimensioni serbatoio (lxh \times \varnothing): 40x 35x25 cm.

Campo d'impiego

Ideale per i trattamenti ULV di disinfestazione, disinfezione e deodorazione.

Ambienti d'uso



SETTORE ALIMENTARE



INDUSTRIE E LOGISTICA



MEZZI DI TRASPORTO



ZOOTECNIA



DISCARICHE DEPOSITI RIFIUTI

Materiale	Capacità serbatoio	Peso a vuoto	Confezione	Imballo	Codice
Termoplastico resistente a urti e agenti chimici	4 litri	3,6 kg	Corpo Unità	1	3205300
Optional / Accessori	Dimensioni	Materiale / Peso	Confezione	Imballo	Codice
Prolunga	(lux \varnothing) 82 x 7,5 cm	Poliestere con spirale antischiacciamento	Scatola	1	3205301
Zainetto spalla	(luxlaxp) 54 x 35 x 6 cm	1,9 kg	Scatola	1	3205302

NEBUROTOR® EUROPA

Nebulizzatore elettrico a freddo rotante ULV

Certificazione Nemko



- potente motore elettrico
- innovativo sistema di regolazione del flusso
- conforme alle Direttive Europee

Caratteristiche

Garantisce una migliore e razionale distribuzione del prodotto nei trattamenti di disinfestazione, disinfezione o deodorazione degli ambienti. Rotazione possibile di 180° o 360°.

Dimensioni serbatoio (lxh \times \varnothing): 40x 35x25 cm.

Campo d'impiego

Indicata per la distribuzione di formulati insetticidi e disinfettanti negli allevamenti zootecnici e in tutti gli ambienti.

Ambienti d'uso



SETTORE ALIMENTARE



ZOOTECNIA



DISCARICHE DEPOSITI RIFIUTI



INDUSTRIE E LOGISTICA

Materiale	Capacità serbatoio	Peso a vuoto	Confezione	Imballo	Codice
Termoplastico resistente a urti e agenti chimici	4 litri	3,6 kg	Scatola	1	3721240

UNIPRO 5

Nebulizzatore elettrico a freddo ULV



- per grandi volumetrie
- affidabilità e robustezza
- facile accensione e trasporto agevolato

Caratteristiche

Ideale per la disinfestazione di magazzini, depositi di derrate e impianti industriali. Può essere usato per trattare rapidamente ed economicamente ambienti di grande cubatura, dove la nebbia generata può raggiungere punti generalmente inaccessibili.

Dimensioni (luxlaxh): 59x57x116 cm.

Portata: 10-18 l/h. Dimensioni goccia: <20 micron.

Campo d'impiego

Indicato per la distribuzione di formulati insetticidi.

Ambienti d'uso



INDUSTRIE
E LOGISTICA



SETTORE
ALIMENTARE

Materiale	Capacità serbatoio	Peso a vuoto	Confezione	Imballo	Codice
Acciaio inox e teflon	20 litri	56 kg	Scatola	1	3200037

ULTRA LOW VOLUME

Le apparecchiature ad ultra basso volume erogano una bassa quantità di soluzione per unità di volume, riducendo i costi di utilizzo e i tempi di trattamento.

La micro-nebulizzazione attraverso la tecnologia ULV produce una maggiore densità di goccioline, di minori dimensioni, rispetto alle tradizionali apparecchiature.

Infatti, più le gocce sono piccole e maggiore è:

- 1) la superficie di distribuzione
- 2) il tempo di "galleggiamento" delle particelle nell'aria
- 3) il numero di goccioline per unità di volume di soluzione erogata.

ESEMPIO

1 ml di soluzione erogata -

- dimensioni gocciolina di 20 micron
= prodotte 239 milioni di goccioline
- dimensioni gocciolina di 100 micron
= prodotte 1,91 milioni di goccioline

Funzionamento

La scomposizione della soluzione in minuscole goccioline (ULV) è ottenuta tramite un getto d'aria ad alta pressione. La soluzione passa poi in un ugello che assicura una costante erogazione producendo goccioline uniformi. Ciò abbrevia i tempi di trattamento e riduce la quantità di soluzione distribuita, raggiungendo elevati standard di efficienza e di copertura dell'area target.

STARFOG TF W 34 / STARFOG TF W 35

Termonebbiogeni a pulsoreazione per prodotti in base acquosa



- massima robustezza
- peso e dimensioni ridotti
- facile accensione

Caratteristiche

Ideali per la disinfestazione di magazzini, depositi di derrate, impianti industriali. In ambienti di grande cubatura, la nebbia generata può raggiungere punti generalmente inaccessibili. Dimensioni (lxhxØ): **W34** 27x34x78 cm; **W35** 27x34x137,5 cm. Portata: **W34** 6-25 l/h; **W35** 8-42 l/h.

Campo d'impiego

Indicati per la distribuzione di formulati insetticidi.

Ambienti d'uso



SETTORE
ALIMENTARE



DISCARICHE
DEPOSITI RIFIUTI



INDUSTRIE
E LOGISTICA

Materiale	Capacità serbatoio	Peso a vuoto	Confezione	Imballo	Codice
TF W 35 Acciaio inox	5 litri	8,8 kg	Scatola	1	3200035
TF W 34 Acciaio inox	5,7 litri	6,6 kg	Scatola	1	3200038

NEW

VIDEOSCOPIO PER ISPEZIONI

Videocamera portatile per ispezioni
con sonda a 6 mini led



- sonda flessibile e impermeabile
- schermo ad alta luminosità
- zoom per ingrandire le immagini

Caratteristiche

Pratica videocamera portatile, di peso contenuto e alimentata a batteria, con sonda impermeabile semirigida di 1 metro. Restituzione dell'immagine su schermo LCD da 2,36 pollici. Grazie ai 6 mini led l'immagine risulta chiara e di buona qualità, con una profondità di campo compresa tra 1 e 6 cm. La possibilità di zoom digitale e la funzione specchio, attivabili facilmente dal quadro comandi, permettono di osservare anche i particolari. La sonda è resistente ad acqua, olio e benzina; la testa della videocamera è in acciaio inossidabile e monta una lente in vetro zaffiro antigraffio. Possibilità di montare in testa uno specchio per visuali a 90° e un magnete per il recupero di oggetti metallici.

Campo d'impiego

Strumento ideale per migliorare le ispezioni, permette di raggiungere e controllare facilmente i punti più nascosti dove normalmente trovano rifugio gli infestanti.

Ambienti d'uso



SETTORE
ALIMENTARE



INDUSTRIE
E LOGISTICA



HO RE CA



STRUTTURE
PUBBLICHE
E UFFICI

Materiale	Dimensioni e Peso	Alimentazione	Confezione	Imballo	Codice
Unità in plastica Testata in acciaio inox Lente in vetro zaffiro antigraffio	(luxlaxh) 21 x 9 x 6 cm lunghezza sonda: 1 m peso: 265 g	4 batterie AA (non incluse)	Valigetta inclusa di: - apparecchio base - specchietto - magnete - gancio - cavo AV - sonda	1	3200050

NEW

FOTO RECORDER PER ISPEZIONI

Acquisitore / memorizzatore
di immagini e filmati



- aggiunge qualità al lavoro
- memoria "infinita" su SD card (2-16 GB)
- possibilità di collegamento a computer e video

Caratteristiche

In combinazione con il **VIDEOSCOPIO PER ISPEZIONI** permette di acquisire immagini e registrare filmati.

Applicabile al dorso della videocamera, ha un semplice quadro di comando per scattare fotografie (.jpg) o acquisire video (.asf) della durata massima di 15 minuti. Memorizza i dati su una scheda SD.

Alimentato con pile, per un'autonomia fino a 3 ore, o con trasformatore esterno.

Campo d'impiego

Permette di acquisire quanto visualizzato con il **VIDEOSCOPIO** e dare maggiore qualità alle relazioni di ispezione.

Ambienti d'uso



SETTORE
ALIMENTARE



INDUSTRIE
E LOGISTICA



HO RE CA

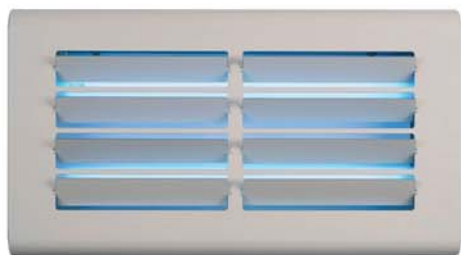


STRUTTURE
PUBBLICHE
E UFFICI

Materiale	Dimensioni e Peso	Alimentazione	Confezione	Imballo	Codice
Unità in plastica	(luxlaxh) 8,5 x 5,7 x 1,9 cm peso: 70 g	4 batterie AA (non incluse) oppure a cavo	1 Foto Recorder	1	3200051

FLYLAMP BASIC

Trappola elettroluminosa in metallo verniciato per insetti volanti



- apertura facilitata
- design moderno
- marcatura CE

Caratteristiche

Può essere agevolmente appesa al muro posizionandola ad un'altezza di circa 2-2,5m.

Dotata di cartone collante nero e di 2 lampade da 15 W cad. a basso consumo.

La sostituzione del cartone collante non richiede l'utilizzo di chiavi e utensili.

Insetti bersaglio

Mosca, lepidotteri delle derrate.

Ambienti d'uso



SETTORE ALIMENTARE



INDUSTRIE E LOGISTICA



HO RE CA



STRUTTURE PUBBLICHE E UFFICI

Area di copertura	Dimensioni	Peso a vuoto	Confezione	Imballo	Codice
80 m ²	(luxlaxh) 49 x 5 x 25 cm	3 kg	Scatola	1	3250051
	(luxla) 40 x 16 cm		Cartone collante in busta	12	3250037

FLYLAMP BASIC PLUS

Trappola elettroluminosa in metallo verniciato per insetti volanti



- apertura facilitata
- design moderno con linee arrotondate
- marcatura CE

Caratteristiche

Può essere agevolmente appesa al muro posizionandola ad un'altezza di circa 2-2,5m.

Dotata di cartone collante nero e di 2 lampade da 15 W cad. a basso consumo.

La sostituzione del cartone collante non richiede l'utilizzo di chiavi e utensili.

Insetti bersaglio

Mosca, lepidotteri delle derrate.

Ambienti d'uso



SETTORE ALIMENTARE



INDUSTRIE E LOGISTICA



HO RE CA



STRUTTURE PUBBLICHE E UFFICI

Area di copertura	Dimensioni	Peso a vuoto	Confezione	Imballo	Codice
80 m ²	(luxlaxh) 49 x 5 x 25 cm	3 kg	Scatola	1	3250052
	(luxla) 40 x 16 cm		Cartone collante in busta	12	3250037

FLYLAMP MONITOR

Trappola elettroluminosa bifacciale in alluminio per insetti volanti



Caratteristiche

Può essere appesa al soffitto, utilizzando le apposite catenelle fornite in dotazione, ad un'altezza di circa 2-2,5 m.
Dotata di cartone collante bifacciale di colore nero e di 4 lampade UV da 15 W cad.

Insetti bersaglio

Mosca, lepidotteri delle derrate.

- reattore elettronico
- appendibile al soffitto tramite le apposite catenelle
- conforme Direttive CEE 2004/108 e 2006/95

Ambienti d'uso



SETTORE ALIMENTARE



INDUSTRIE E LOGISTICA



HO RE CA



STRUTTURE PUBBLICHE E UFFICI

Area di copertura	Dimensioni	Peso a vuoto	Confezione	Imballo	Codice
250-300 m ²	(luxlaxh) 51 x 12 x 46 cm	7,5 kg	Scatola	1	3250003
	(luxla) 45 x 32,5 cm		Cartone collante in busta	12	3250004

FLYLAMP SAFE

Trappola elettroluminosa in acciaio inox per insetti volanti



Caratteristiche

Può essere facilmente appesa al muro o al soffitto, posizionandola ad una altezza di circa 2-2,5 metri.
Dotata di cartone collante di colore nero e di 2 neon da 18 W cad. shutter proof.

Insetti bersaglio

Mosca, lepidotteri delle derrate.

- ideale per industrie alimentari e ambienti umidi in genere
- conforme Direttive CEE 2004/108 e 2006/95
- protezione IP65

Ambienti d'uso



SETTORE ALIMENTARE



INDUSTRIE E LOGISTICA



HO RE CA



STRUTTURE PUBBLICHE E UFFICI

Area di copertura	Dimensioni	Peso a vuoto	Confezione	Imballo	Codice
120-150 m ²	(luxlaxh) 65 x 28 x 17 cm	3,9 kg	Scatola	1	3250042
	(luxla) 58,5 x 28 cm		Cartone collante in busta	12	3250034

FLYLAMP VULCAN

Trappola elettroluminosa monofacciale in alluminio per insetti volanti



Caratteristiche

Può essere appesa facilmente al muro, ad un'altezza di circa 2-2,5 m. Dotata di cartone collante di colore nero e 2 lampade UV da 15 W cad. La pratica apertura frontale consente di sostituire facilmente lampade e cartone collante.

Insetti bersaglio

Mosca, lepidotteri delle derrate.

- reattore elettronico
- risparmio energetico del 25% rispetto a trappole tradizionali
- conforme Direttive EN 60598-2-1:1989 / EN 60598-1:2008+A11

Ambienti d'uso



SETTORE ALIMENTARE



INDUSTRIE E LOGISTICA



HO RE CA



STRUTTURE PUBBLICHE E UFFICI

Area di copertura	Dimensioni	Peso a vuoto	Confezione	Imballo	Codice
150 m ²	(luxlaxh) 59,5 x 35,5 x 10,5 cm	6 kg	Scatola	1	3250026
	(luxla) 47 x 34 cm		Cartone collante in busta	6	3250035

X-TERMIN

Trappola elettroluminosa in ABS per insetti volanti



Caratteristiche

Costruita in materiale resistente agli urti (ABS); il suo design moderno che richiama le appliques, e le dimensioni ridotte, la rende adatta ad ogni ambiente.

Può essere appesa al muro o appoggiata su di una superficie orizzontale.

Dotata di cartone collante di colore bianco e 1 lampada UV da 9 W.

Insetti bersaglio

Mosca e moscerini.

Ambienti d'uso



SETTORE ALIMENTARE



INDUSTRIE E LOGISTICA



HO RE CA



STRUTTURE PUBBLICHE E UFFICI

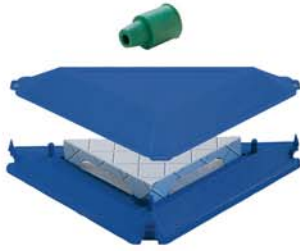
- per ambienti di medio-piccole dimensioni
- conforme Direttive CEE 2004/108 e 2006/95

Area di copertura	Dimensioni	Peso a vuoto	Confezione	Imballo	Codice
40 m ²	(luxlaxh) 16 x 8,5 x 23,5 cm	660 g	Scatola	6	3253000
	(luxla) 17 x 11,5 cm		Cartone collante in busta	25 x 4	3252000



TRAPPOLA STRISCIANTI A FEROMONI

Trappola biologica per monitoraggio, cattura ed eliminazione di insetti striscianti



- multispecie
- altamente efficace
- massima praticità

Caratteristiche

Si attiva con feromoni specifici che esercitano un forte richiamo sugli insetti striscianti. Gli insetti, grazie ai multipli accessi, vengono attirati all'interno della trappola e imprigionati sullo strato collante senza alcuna possibilità di fuga.

Insetti bersaglio

Tribolium spp. e *Sitophilus* spp.

Ambienti d'uso



SETTORE
ALIMENTARE



INDUSTRIE
E LOGISTICA

Composizione	Dimensioni / Durata	Colore	Confezione	Imballo	Codice
Base e cover in plastica	(cat. x ipot.) 19 x 23,5 cm (spessore) 2,2 cm	Blu	Scatola	28	1900001
Cartoncino collante	(cat. x ipot.) 10 x 14,1 cm (spessore) 2 cm	Neutro	Scatola	28	1900002
Feromone	(durata) 60 giorni	Verde	Astuccio da 9 feromoni	1	1900040

TRAPPOLA VOLANTI A FEROMONI

Trappola biologica per monitoraggio, cattura ed eliminazione di insetti volanti



- multispecie
- altamente efficace
- massima praticità

Caratteristiche

Si attiva con feromoni specifici che esercitano un forte richiamo sugli insetti volanti. Gli insetti vengono attirati all'interno della trappola e imprigionati sullo strato collante senza alcuna possibilità di fuga.

Insetti bersaglio - Infestanti delle derrate alimentari:

Plodia spp., *Ephestia* spp., *Lasioderma* spp. (**feromone multicattura**)

Plodia spp. ed *Ephestia* spp. (**feromone selettivo**)

Ambienti d'uso



SETTORE
ALIMENTARE



INDUSTRIE
E LOGISTICA

Composizione	Dimensioni / Durata	Area di copertura / Colore	Confezione	Imballo	Codice
Trappola in cartone	(luxlaxh) 17 x 9 x 12 cm	(area di copertura) 200 m ³	Busta	20	1900000
Feromone multicattura	(durata) 60 giorni	(colore) Rosso	Astuccio da 9 feromoni	1	1900041
Feromone <i>Ephestia</i> spp. e <i>Plodia</i> spp.	(durata) 60 giorni	(colore) Arancione	Astuccio da 9 feromoni	1	1900042

TRAPPOLA LEPIDOTTERI AD IMBUTO

Trappola biologica per la cattura di lepidotteri maschi all'interno di ambienti polverosi



- per ambienti polverosi
- elevata attrattività
- massima praticità

Caratteristiche

Gli insetti maschi, attratti dalla capsula che rilascia gradualmente gli specifici feromoni di richiamo, cadono nella camera inferiore dove annegano nell'acqua, preventivamente posta sul fondo.

Insetti bersaglio - Insetti che infestano le derrate alimentari:

Ephestia kuehniella, *Ephestia cautella*, *Ephestia eleutella*, *Plodia interpunctella*, comunemente indicate come tignole, camole o farfalline della farina, del tabacco, dei cereali, ecc.

Ambienti d'uso



SETTORE
ALIMENTARE



INDUSTRIE
E LOGISTICA

Composizione	Dimensioni / Durata	Area di copertura / Colore	Confezione	Imballo	Codice
Trappola in plastica inclusa di 5 feromoni	(trappola laxh) 17 x 22 cm (durata feromoni) 60 giorni	(area di copertura) 200 m ³ (colore) Giallo	Scatola (inclusi 5 feromoni)	1	1900022
Feromone <i>Ephestia</i> spp. e <i>Plodia</i> spp.	(durata feromoni) 60 giorni	(colore) Arancione	Astuccio da 9 feromoni	1	1900042



CRAWL TRAP (abbinabile al contenitore per esche rodenticide MOUSE BOX) Dispositivo di monitoraggio di insetti striscianti



- versatilità: monitoraggio e controllo
- verifica catture anche senza apertura
- predisposto per un impiego combinato con l'erogatore di esca MOUSE BOX

Caratteristiche

Trappola in materiale plastico traslucido per il monitoraggio delle infestazioni di insetti striscianti. Può essere utilizzato singolarmente o in combinazione al contenitore per esche rodenticide **MOUSE BOX**, installandolo sul fondo. Utilizzabile anche come contenitore per esche insetticide in gel.

Infestanti bersaglio

Blatte ed altri insetti striscianti.

Ambienti d'uso



Materiale	Dimensioni (luxlaxh)	Colore / Peso	Confezione	Imballo	Codice
Contenitore in plastica traslucida	10,6 x 8,54 x 1,92 cm	Bianco traslucido / 39 g	Scatola	10	2530451
Cartone collante	7,8 x 5,9 cm		Scatola da 100	1	2530384

BLASTICK

Trappola biologica con attrattivo per scarafaggi



- altamente efficace
- per monitoraggio e cattura
- attrattivo alimentare

Caratteristiche

Dotata di attrattivi specifici che esercitano un richiamo irresistibile sugli scarafaggi. Una volta attratti all'interno della trappola, gli insetti restano imprigionati sullo strato di collante senza alcuna possibilità di fuga.

Insetti bersaglio

Blatta orientalis, Blattella germanica, Periplaneta americana.

Ambienti d'uso



Composizione	Durata	Area di copertura	Confezione	Imballo	Codice
Cartone collante con attrattivo alimentare (senza pastiglia)	6 settimane	10 m ³	Scatola	200	1900010
Pastiglia con attrattivo alimentare	4 settimane	10 m ³	Busta 10 pastiglie	1	1900043

TRAPPOLA PER CIMICI DEI LETTI

Trappola biologica per la cattura e il monitoraggio delle cimici dei letti



- facile da usare
- discreta ed efficace
- per la cattura e il monitoraggio in qualsiasi stadio di sviluppo

Caratteristiche

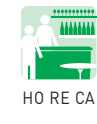
Trappola biologica per la cattura ed il monitoraggio delle cimici dei letti (*Cimex lectularius*) all'interno di camere d'albergo, case di cura o appartamenti. La trappola, **contenente una miscela di attrattivi specifici**, intrappola le cimici dei letti in qualsiasi stadio di sviluppo. È facile da usare e riduce i tempi di ispezione delle zone interessate dall'infestazione.

Modalità d'impiego

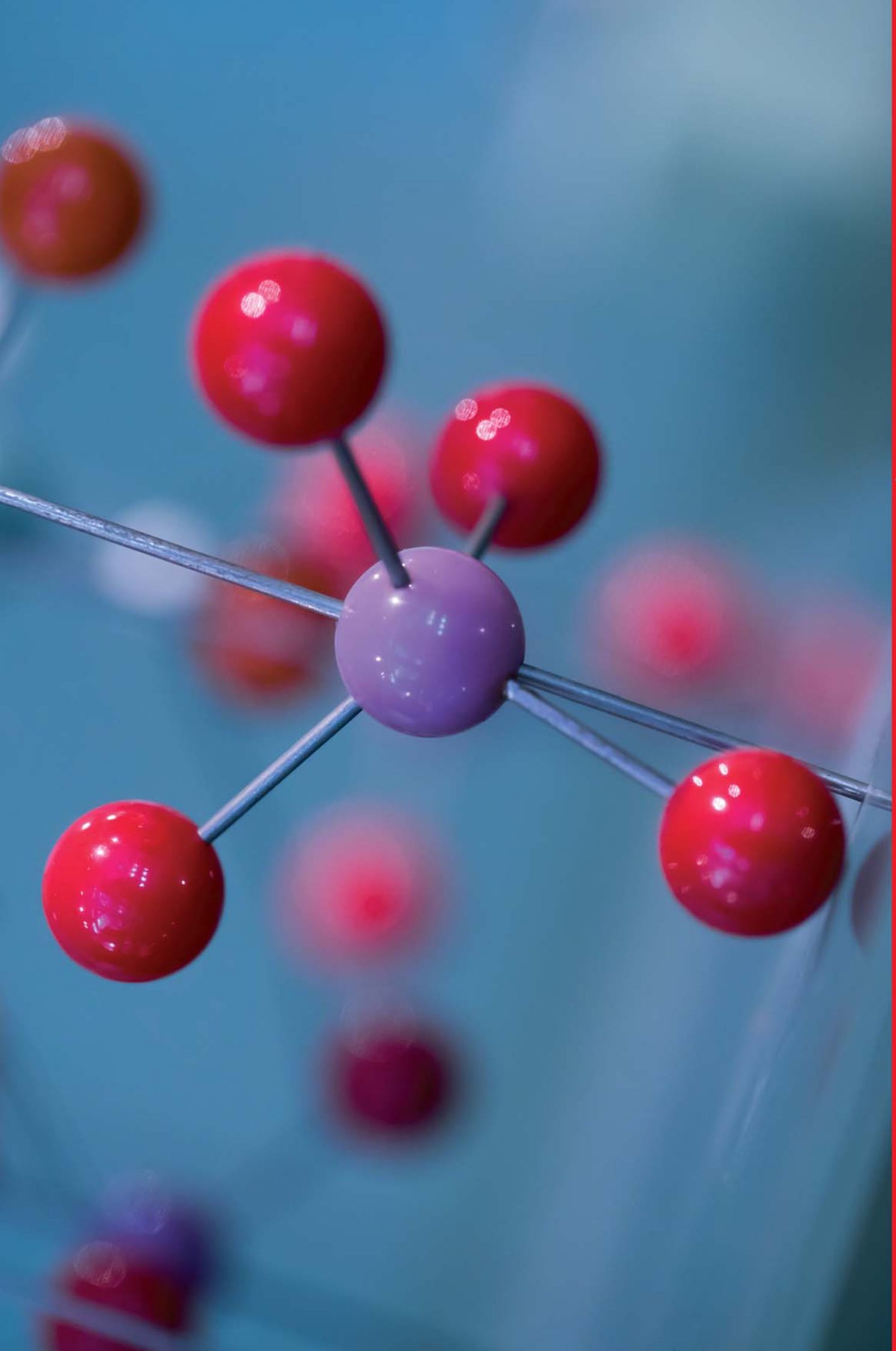
Va posizionata in prossimità del letto (spalliera, rete, altro). Ciò consente un monitoraggio efficace e discreto.

Insetti bersaglio - Cimici dei letti.

Ambienti d'uso



Composizione	Durata	Area di copertura	Confezione	Imballo	Codice
Attrattivi specifici	4 settimane	almeno 1 trappola per stanza	2 x10 Trappole	1	1900009



CONTROLLO DEI RODITORI

GUIDA alla scelta dei prodotti



TOPI E RATTI

Tipo di prodotto	Nome del prodotto	Composizione %	Formulazione
ESCA RODENTICIDA	RATADIOL PASTA FRESCA	Bromadiolone 0,005 - DB 0,001	Pasta
ESCA RODENTICIDA	BROMIRAT BLOCK	Bromadiolone 0,005 - DB 0,001	Blocco paraffinato
ESCA RODENTICIDA	RATAN E GRANO	Bromadiolone 0,005 - DB 0,001	Grano sfuso
ESCA RODENTICIDA	VARAT PASTA	Brodifacoum 0,005 - DB 0,001	Pasta
ESCA RODENTICIDA	VARAT ESCA BLOCCHI	Brodifacoum 0,005 - DB 0,001	Blocco paraffinato
ESCA RODENTICIDA	DIFENACOUM PASTE	Difenacoum 0,005 - DB 0,001	Pasta
ESCA RODENTICIDA	RATACUM PASTA FRESCA	Difenacoum 0,005 - DB 0,001	Pasta
ESCA RODENTICIDA	RATACUM BLOCCO PARAFFINATO	Difenacoum 0,005 - DB 0,001	Blocco paraffinato
ESCA RODENTICIDA	RATIR BLOCCO	Clorofacinone 0,005 - DB 0,01	Blocco paraffinato
ESCA RODENTICIDA	GENERATION PAT'	Difetialone 0,005 - DB 0,001	Pasta
ESCA RODENTICIDA	GENERATION BLOCK	Difetialone 0,005 - DB 0,001	Blocco paraffinato



TOPI

Tipo di prodotto	Nome del prodotto	Dimensioni luxlaxh (cm)
CONTENITORE PER ESCHE	KAT RATT	20,5 x 13 x 7
CONTENITORE PER ESCHE	MINI BAIT	14,5 x 12 x 4
CONTENITORE PER ESCHE	MOUSE BOX	12,5 x 10 x 4,1



TOPI E RATTI

Tipo di prodotto	Nome del prodotto	Dimensioni luxlaxh (cm)
CONTENITORE PER ESCHE	KAT RODITOR	26 x 15 x 10
CONTENITORE PER ESCHE	BLACKBOX COMPACT	23 x 18,5 x 8,8
CONTENITORE PER ESCHE	MIRROR BOX COMPACT	23 x 18,2 x 8,8
CONTENITORE PER ESCHE	BIG BAIT	29,4 x 21,6 x 10,6
CONTENITORE PER ESCHE	CITY RAT	25 x 60 x 20
CONTENITORE PER ESCHE	SICURBOX COMPLEX	14,5 x 12 x 13
CONTENITORE PER ESCHE	GALLERY	28 x 12 x 10,5



TOPI

Tipo di prodotto	Nome del prodotto	Dimensioni luxlaxh (cm)
TRAPPOLA COLLANTE	MOUSE TABLET	19 x 14
TRAPPOLA COLLANTE	IRON TRAP	26,5 x 16,5 x 6,8
TRAPPOLA COLLANTE	MIRROR TRAP	29,6 x 16,2 x 7,4



RATTI

Tipo di prodotto	Nome del prodotto	Dimensioni luxlaxh (cm)
TRAPPOLA COLLANTE	RAT TABLET	19 x 28
TRAPPOLA COLLANTE	COPYRTRAP RATTO	25 x 12 x 1
TRAPPOLA	TRAPPOLA ELETTRONICA PER RODITORI	21,5 x 12 x 9,8



TOPI E RATTI

Tipo di prodotto	Nome del prodotto	Dimensioni luxlaxh (cm)
TRAPPOLA COLLANTE	PIT BOX CON DOPPIO INSERTO	20 x 13
TRAPPOLA	PIT BOX MULTIMOUSE	20 x 13
TRAPPOLA	CROC MOUSE	14 x 7,5 x 7,5



ESCHE RODENTICIDE

Formulazioni e Principi attivi



I formulati rodenticidi utilizzati sono preparati **mescolando sostanze alimentari gradite ai roditori con un principio attivo tossico** che ne causa la morte.

Nella miscela è poi presente una **sostanza amaricante**, il denatonio benzoato, che risulta sgradevole al gusto di altri animali (uomo compreso).

Le esche rodenticide possono essere formulate in **diverse tipologie: cereali, pasta, blocchi con aggiunta di paraffina.**

In generale l'appetibilità è maggiore per quelle esche meno lavorate (in ordine decrescente cereali, pasta, blocco paraffinato), mentre la durezza segue un andamento inverso (in ordine decrescente blocco paraffinato, pasta, cereali).

I principi attivi impiegati nella formulazione delle esche rodenticide **hanno un meccanismo di azione che interferisce con il processo di coagulazione del sangue**, causando, nel giro di pochi giorni, una serie di emorragie interne e, di conseguenza, la morte dell'individuo che ha assunto la sostanza.

Il tempo di effetto dei vari principi attivi disponibili non è legato alla loro tossicità (differente tra i vari principi attivi) ma **è sempre compreso tra 1 e 5 giorni** dal momento dell'assunzione della dose letale da parte del roditore.

I principi attivi anticoagulanti appartengono a due diverse categorie:

■ PRIMA GENERAZIONE

ad **azione cumulativa**, quindi che necessitano di più assunzioni.

Si caratterizzano infatti per avere una DL50 cronica (che si accumula nel tempo ovvero a lungo termine) inferiore alla DL50 acuta (a breve termine).

Per questo motivo, l'impiego di un'esca rodenticida di prima generazione **tutela maggiormente le specie non bersaglio** in caso di accidentali assunzioni.

■ SECONDA GENERAZIONE

per i quali è sufficiente una **singola assunzione**.

Si caratterizzano per avere una DL50 acuta molto bassa, che è indice di una **maggiore tossicità**.



Principio attivo	CLOROFACINONE	BRODIFACOUM	BROMADIOLONE	DIFENACOUM	DIFETIALONE
Famiglia	indanedione	idrossicumarina	idrossicumarina	idrossicumarina	benzotioipirone
Categoria	anticoagulante 1ª generazione	anticoagulante 2ª generazione	anticoagulante 2ª generazione	anticoagulante 2ª generazione	anticoagulante 2ª generazione
SOLUZIONE COPYR	RATIR	VARAT	RATADIOL BROMIRAT RATAN E	RATACUM DIFENACOUM PASTE	GENERATION
Formulazione	Blocchi paraffinati	Pasta fresca Blocchi paraffinati	Pasta fresca Blocchi paraffinati Grano	Pasta fresca Blocchi paraffinati	Pasta fresca Blocchi paraffinati

Per determinare il principio attivo e il formulato rodenticida da impiegare occorre in primis **diminuire la disponibilità di altre fonti di cibo** in modo da eliminare quella competizione alimentare e **prendere in considerazione gli altri fattori discriminanti** tra cui le caratteristiche del sito in cui le esche saranno impiegate.



MOUSE TABLET / RAT TABLET

Trappola collante per topi, ratti e insetti striscianti



Caratteristiche

Sicura, ecologica e resistente agli agenti atmosferici. Grazie alle sue caratteristiche ed alle sue dimensioni, garantisce la copertura mirata delle piccole superfici. Si può aumentare l'attrattività delle tavolette con del cibo, come piccole porzioni di formaggio e pasta, avendo cura di porle nel centro delle tavolette stesse.

Infestanti bersaglio

Topi, ratti e insetti striscianti.

Ambienti d'uso



SETTORE ALIMENTARE



INDUSTRIE E LOGISTICA



HO RE CA



STRUTTURE PUBBLICHE E UFFICI

- per utilizzo nelle industrie alimentari
- resistente all'umidità
- anche per gli insetti striscianti

Materiale	Composizione	Dimensioni (luxla)	Confezione	Imballo	Codice
Tavoletta in faesite	Colla speciale stabile e duratura nel tempo	MOUSE TABLET 19 x 14 cm RAT TABLET 19 x 28 cm	MOUSE TABLET 2 Buste RAT TABLET 2 Buste	48 24	2468002 2468003

COPYRTRAP RATTO

Trappola collante per ratti



Caratteristiche

Trappole collanti che risolvono il problema delle infestazioni domestiche senza l'impiego di rodenticidi chimici, senza meccanismi a scatto, in modo igienico e sicuro.

Infestanti bersaglio

Ratti e insetti striscianti.

Ambienti d'uso



SETTORE ALIMENTARE



INDUSTRIE E LOGISTICA



HO RE CA



STRUTTURE PUBBLICHE E UFFICI

- per la cattura e il monitoraggio
- idonea per l'utilizzo nelle industrie alimentari

Materiale	Composizione	Dimensioni (luxla)	Confezione	Imballo	Codice
Tavolette in materiale plastico	Colla speciale stabile e duratura nel tempo	25 x 12 x 1 cm	2 Set	25	1900100

PIT BOX TRASLUCIDO CON MONITORAGGIO BLATTE

Trappola collante per topi e insetti striscianti



Caratteristiche

Contenitore in plastica trasparente per il monitoraggio e la cattura. La trappola, richiudibile e provvista di due accessi distinti per topi e insetti, è dotata di chiave di sicurezza. In dotazione cartone collante all'aroma di nocciola.

Infestanti bersaglio

Topi, ratti e insetti striscianti.

Ambienti d'uso



SETTORE ALIMENTARE



INDUSTRIE E LOGISTICA



HO RE CA



STRUTTURE PUBBLICHE E UFFICI

- resistente agli urti
- con inserto per monitoraggio scarafaggi
- contiene vaschetta porta esca

Materiale	Dimensioni (luxla)	Colore	Confezione	Imballo	Codice
Contenitore in plastica	20 x 13 cm	Bianco traslucido	Scatola	20	2530375
Cartone collante per roditori	20 x 12,5 cm		Busta	50	2530380
Cartone collante per monitoraggio blatte	15 x 9,2 cm		Busta	140	2530382

PIT BOX MULTIMOUSE

Trappola senza uscita per la cattura di topi e ratti



- resistente agli urti
- facile ispezione delle catture
- ideale in industrie alimentari

Caratteristiche

Contenitore in plastica trasparente per la cattura multipla di topi e ratti. La trappola, richiudibile e provvista di due accessi sui due lati della trappola, è dotata di chiave di sicurezza. All'interno un efficace meccanismo permette la cattura dei topi e dei ratti impedendone l'uscita.

Infestanti bersaglio

Topi e ratti.

Ambienti d'uso



SETTORE ALIMENTARE



INDUSTRIE E LOGISTICA



HO RE CA



STRUTTURE PUBBLICHE E UFFICI

Materiale	Dimensioni (luxla)	Colore	Confezione	Imballo	Codice
Contenitore in plastica multicattura	20 x 13 cm	Bianco traslucido	Scatola	24	2530372

IRON TRAP

Trappola in metallo per la cattura di topi



- resistente agli urti
- facile ispezione delle catture
- ideale in industrie alimentari

Caratteristiche

Contenitore in metallo zincato, con coperchio trasparente. All'interno un efficace meccanismo permette la cattura multipla di topi, impedendone l'uscita. L'uso di cartoncino collante facilita la rimozione dei roditori catturati.

Infestanti bersaglio

Topi.

Ambienti d'uso



SETTORE ALIMENTARE



INDUSTRIE E LOGISTICA



HO RE CA



STRUTTURE PUBBLICHE E UFFICI

Materiale	Dimensioni (luxlaxh)	Colore	Confezione	Imballo	Codice
Contenitore in metallo zincato	26,5 x 16,5 x 6,8 cm	Zinco	Scatola	12	2530376
Cartone collante	24 x 9,7 cm		Busta da 140	1	2530383

MIRROR TRAP

Trappola a cattura multipla



- coperchio traslucido per rapide ispezioni
- doppio meccanismo basculante

Caratteristiche

Trappola in plastica dura con meccanismo basculante per la cattura multipla, utilizzabile anche con cartoncino collante. Dotata di doppia chiave di sicurezza e di coperchio bianco traslucido per una facile ispezione. Resistente agli agenti atmosferici e ai raggi UV.

Infestanti bersaglio

Topolino domestico.

Ambienti d'uso



SETTORE ALIMENTARE



INDUSTRIE E LOGISTICA



STRUTTURE PUBBLICHE E UFFICI

Materiale	Dimensioni (luxlaxh)	Colore / Peso	Confezione	Imballo	Codice
Contenitore in plastica resistente	29,6 x 16,2 x 7,4 cm	Nero e bianco traslucido / 359 g	Scatola	12	2530452
Cartone collante	24 x 9,7 cm		Busta da 140	1	2530383
Staffa in plastica per fissaggio a parete			Busta	12	2530457

NEW

TRAPPOLA ELETTRONICA PER RODITORI

Trappola per ratti indolore ad alto voltaggio



Caratteristiche

Particolare trappola in plastica per ratti progettata per provocare la morte del roditore attraverso una scarica elettrica ad alto voltaggio senza procurare sofferenza. La trappola va posizionata in quei punti dove si ipotizza la presenza di ratti e attivata accendendo l'interruttore. Prima di collocarla è opportuno inserire all'interno un attrattivo alimentare per invitare il ratto a visitarla e a fargli superare l'iniziale diffidenza.

Infestanti bersaglio

Ratti.

Ambienti d'uso



SETTORE ALIMENTARE



INDUSTRIE E LOGISTICA



STRUTTURE PUBBLICHE E UFFICI

- non impiega esche tossiche
- rispettosa del benessere animale
- di alta efficacia

Materiale	Dimensioni e Peso	Alimentazione	Confezione	Imballo	Codice
Plastica resistente	(luxlaxh) 21,5 x 9,8 x 12 cm peso: 450 g	4 batterie 1,5 V tipo C (mezza torcia)	Scatola	1	3254000

CROC MOUSE

Trappola a scatto per la cattura di topi e ratti



Caratteristiche

Robusta e resistente, particolarmente indicata in ambienti umidi. Dotata di sistema di sicurezza per il caricamento dell'esca. Il meccanismo a scatto, a cui è caratterizzata, la rende estremamente veloce e letale.

Infestanti bersaglio

Topi e ratti.

Ambienti d'uso



SETTORE ALIMENTARE



INDUSTRIE E LOGISTICA



HO RE CA



STRUTTURE PUBBLICHE E UFFICI

- robusta
- per uso interno ed esterno

Materiale	Dimensioni (luxlaxh)	Colore	Confezione	Imballo	Codice
Plastica	14 x 7,5 x 7,5 cm	Nero	Scatola	12	2530435

ESCA PLACEBO

Esca per roditori con sostanze appetibili e senza principio attivo



Caratteristiche

Esca virtuale per roditori contenente sostanze appetibili e senza principio attivo. Ideale per operazioni di monitoraggio delle infestazioni in particolar modo in ambienti sensibili quali le industrie alimentari.

Infestanti bersaglio

Roditori.

Ambienti d'uso



SETTORE ALIMENTARE



INDUSTRIE E LOGISTICA



HO RE CA



STRUTTURE PUBBLICHE E UFFICI



ZOOTECNIA



DISCARICHE DEPOSITI RIFIUTI

- senza principio attivo
- per il monitoraggio
- aroma cacao
- per industrie alimentari

Composizione %	Formulazione	Dosaggio medio	Confezione	Imballo	Codice
Sostanze appetenti ed adescanti q.b. a 100 g	Blocco paraffinato	1-2 esche per erogatore	Scatola 10 kg	1	2538382



RATADIOL PASTA FRESCA - per uso professionale

Esca rodenticida a base di Bromadiolone

Prodotto Biocida (PT14)
aut. n. IT/2013/00127



- colore blu
- elevata appetibilità
- prodotto biocida (PT14)

Caratteristiche

Causa la morte del roditore target con azione rapida ma non immediata, non suscitando diffidenza nella colonia dei roditori. Va posto nei luoghi più frequentati dai roditori, nei loro passaggi obbligati e lungo il perimetro degli ambienti.

Infestanti bersaglio

Tutte le specie di ratti e topi.

Ambienti d'uso



INDUSTRIE
E LOGISTICA



HO RE CA



STRUTTURE
PUBBLICHE
E UFFICI



ZOOTECNIA



DISCARICHE
DEPOSITI
RIFIUTI

Composizione %	Formulazione	Dosaggio medio	Confezione	Imballo	Codice
Bromadiolone 0,005 Denatonio benzoato 0,001	Bustine pasta	da 1 a 5 esche per erogatore	Scatola 15 kg	1	2538243



BROMIRAT BLOCK - per uso professionale

Esca rodenticida a base di Bromadiolone

Prodotto Biocida (PT14)
aut. n. IT/2013/00106



- colore blu
- elevata appetibilità
- prodotto biocida (PT14)

Caratteristiche

Causa la morte del roditore target con azione rapida ma non immediata, non suscitando diffidenza nella colonia dei roditori. Va posto nei luoghi più frequentati dai roditori, nei loro passaggi obbligati e lungo il perimetro degli ambienti.

Infestanti bersaglio

Tutte le specie di ratti e topi.

Ambienti d'uso



INDUSTRIE
E LOGISTICA



HO RE CA



STRUTTURE
PUBBLICHE
E UFFICI



ZOOTECNIA



DISCARICHE
DEPOSITI
RIFIUTI

Composizione %	Formulazione	Dosaggio medio	Confezione	Imballo	Codice
Bromadiolone 0,005 Denatonio benzoato 0,001	Blocco paraffinato	da 1 a 5 esche per erogatore	Scatola 15 kg	1	2538247

NEW



RATAN E GRANO - per uso professionale

Esca rodenticida a base di Bromadiolone

Prodotto Biocida (PT14)
aut. n. IT/2014/00244



- elevata appetibilità anche in ambienti ad elevata competizione alimentare
- prodotto biocida (PT14)

Caratteristiche

Esca rodenticida pronta all'uso in grano, appetibile soprattutto per roditori già abituati ad alimentarsi con granaglie. Causa la morte dopo qualche giorno, inibendo la vitamina K e causando emorragie cutanee e della mucosa, senza creare allarme o destare sospetto negli altri componenti della colonia.

Infestanti bersaglio

Tutte le specie di ratti e topi.

Ambienti d'uso



INDUSTRIE
E LOGISTICA



HO RE CA



STRUTTURE
PUBBLICHE
E UFFICI



ZOOTECNIA



DISCARICHE
DEPOSITI
RIFIUTI



VERDE
PUBBLICO
E PRIVATO

Composizione %	Formulazione	Dosaggio medio	Confezione	Imballo	Codice
Bromadiolone 0,005 Denatonio benzoato 0,001	Grano sfuso	riporre il grano in un erogatore idoneo	Scatola 20 kg	1	2538284





VARAT® BUSTINE PASTA

Esca rodenticida a base di Brodifacoum

Prodotto Biocida (PT14)
IT/2014/00235/AUT



- colore blu
- elevata appetibilità
- prodotto biocida (PT14)

Caratteristiche

Causa la morte del roditore target con azione rapida ma non immediata, così da non suscitare diffidenza nella colonia dei roditori.

Infestanti bersaglio

Tutte le specie di ratti e topi.

Ambienti d'uso



INDUSTRIE
E LOGISTICA



HO RE CA



STRUTTURE
PUBBLICHE
E UFFICI



ZOOTECNIA



DISCARICHE
DEPOSITI
RIFIUTI

Composizione %	Formulazione	Dosaggio medio	Confezione	Imballo	Codice
Brodifacoum 0,005 Denatonio benzoato 0,001	Bustine pasta	da 1 a 5 esche per erogatore	Scatola 10 kg	1	2459617



VARAT® ESCA BLOCCHI

Esca rodenticida a base di Brodifacoum

Prodotto Biocida (PT14)
IT/2014/00236/AUT



- colore blu
- elevata appetibilità
- prodotto biocida (PT14)

Caratteristiche

Causa la morte del roditore target con azione rapida ma non immediata, così da non suscitare diffidenza nella colonia dei roditori.

Infestanti bersaglio

Tutte le specie di ratti e topi.

Ambienti d'uso



INDUSTRIE
E LOGISTICA



HO RE CA



STRUTTURE
PUBBLICHE
E UFFICI



ZOOTECNIA



DISCARICHE
DEPOSITI
RIFIUTI

Composizione %	Formulazione	Dosaggio medio	Confezione	Imballo	Codice
Brodifacoum 0,005 Denatonio benzoato 0,001	Blocchi	da 1 a 5 esche per erogatore	Scatola 10 kg	1	2459017



DIFENACOU M PASTE

Esca rodenticida a base di Difenacoum

Prodotto Biocida (PT14)
aut. n. IT/2013/00084



- elevata appetibilità
- contiene sostanze di alta qualità
- colore blu

Caratteristiche

Esca rodenticida anticoagulante, efficace contro tutte le specie di topi e ratti anche dopo una singola ingestione. La formulazione è a base di sostanze appetenti e adesanti, non allerta e non crea sospetti agli altri componenti della popolazione di roditori.

Infestanti bersaglio

Tutte le specie di ratti e topi.

Ambienti d'uso



INDUSTRIE
E LOGISTICA



HO RE CA



STRUTTURE
PUBBLICHE E UFFICI



ZOOTECNIA



DISCARICHE
DEPOSITI / RIFIUTI

Composizione %	Formulazione	Dosaggio medio	Confezione	Imballo	Codice
Difenacoum 0,005 Denatonio benzoato 0,001	Esca fresca	topi: 4 esche/10 m ratti: 6 esche/10 m fino a 10 esche/10 m per alta infestazione	Scatola 10 kg	1	2538375





RATACUM® PASTA FRESCA - per uso professionale

Esca rodenticida a base di Difenacoum

Prodotto Biocida (PT14)
aut. n. IT/2012/00063



- colore blu
- elevata appetibilità
- prodotto biocida (PT14)

Caratteristiche

Esca rodenticida pronta all'uso, efficace contro tutte le specie di ratti e topi. La formulazione è a base di sostanze appetenti e adescanti, non allerta e non crea sospetti agli altri componenti della popolazione di roditori.

Infestanti bersaglio

Tutte le specie di ratti e topi.

Ambienti d'uso



Composizione %	Formulazione	Dosaggio medio	Confezione	Imballo	Codice
Difenacoum 0,005 Denatonio benzoato 0,001	Esca fresca	da 1 a 5 esche per erogatore	Scatola 15 kg	1	2538383



RATACUM® BLOCCO PARAFFINATO - per uso professionale

Esca rodenticida a base di Difenacoum

Prodotto Biocida (PT14)
aut. n. IT/2012/00027



- colore blu
- elevata appetibilità
- prodotto biocida (PT14)

Caratteristiche

Esca rodenticida pronta all'uso, efficace contro tutte le specie di ratti e topi. La formulazione è a base di sostanze appetenti e adescanti, non allerta e non crea sospetti agli altri componenti della popolazione di roditori.

Infestanti bersaglio

Tutte le specie di ratti e topi.

Ambienti d'uso



Composizione %	Formulazione	Dosaggio medio	Confezione	Imballo	Codice
Difenacoum 0,005 Denatonio benzoato 0,001	Blocco paraffinato	da 1 a 5 esche per erogatore	Scatola 15 kg	1	2538451



RATIR BLOCCO - per uso professionale

Esca rodenticida a base di Clorofacinone

Prodotto Biocida (PT14)
aut. n. IT/2015/00315



- elevata appetibilità anche in ambienti ad elevata competizione alimentare
- minore tossicità per le specie non bersaglio
- prodotto biocida (PT14)

Caratteristiche

Esca rodenticida pronta all'uso in blocco paraffinato, ad ingestione multipla. Causa la morte dopo qualche giorno e assunzioni multiple, senza creare allarme o destare sospetto negli altri componenti della colonia. Idonea per quegli ambienti a rischio per la presenza di animali non target grazie alla minore tossicità del principio attivo contenuto, appartenente agli anticoagulanti di prima generazione.

Infestanti bersaglio

Tutte le specie di ratti e topi.

Ambienti d'uso



Composizione %	Formulazione	Dosaggio medio	Confezione	Imballo	Codice
Clorofacinone 0,005 Denatonio benzoato 0,010	Blocco paraffinato	da 1 a 5 esche per erogatore	Scatola 10 kg	1	2538204



ESCHE RODENTICIDE



GENERATION® PAT'

Esca rodenticida
a base di Difetialone

Prodotto Biocida (PT14) aut. n.: IT/2013/001115 MRA



- elevata appetibilità
- per luoghi umidi
- prodotto biocida (PT14)

Caratteristiche

Esca rodenticida pronta all'uso a base di una sostanza attiva di nuova generazione, Difetialone, anticoagulante.

La sua formulazione mantiene l'attività del prodotto anche in condizioni di umidità.

Infestanti bersaglio

Topo domestico (*Mus musculus/domesticus*), ratto grigio (*Rattus norvegicus*) e ratto nero (*Rattus rattus*).

Ambienti d'uso



INDUSTRIE
E LOGISTICA



HO RE CA



STRUTTURE
PUBBLICHE
E UFFICI



ZOOTECNIA



DISCARICHE
DEPOSITI
RIFIUTI

Composizione %	Formulazione	Dosaggio medio	Confezione	Imballo	Codice
Difetialone 0,0025 Denatonio benzoato 0,001	Pasta	topi: fino a 50 g ogni 2-3 m (bassa infestazione) 1-1,5 m (alta infestazione) ratti: fino a 200 g ogni 8-10 m (bassa infestazione) 4-5 m (alta infestazione)	Scatola 15 kg	1	2538391

® = Marchio e registrazione LIPHATEC S.a.s.



GENERATION® BLOCK

Esca rodenticida
a base di Difetialone

Prodotto Biocida (PT14) aut. n.: IT/2013/001119 MRA



- elevata appetibilità
- per luoghi umidi
- prodotto biocida (PT14)

Caratteristiche

Esca rodenticida pronta all'uso a base di una sostanza attiva di nuova generazione, Difetialone, anticoagulante.

La sua formulazione mantiene l'attività del prodotto anche in condizioni di umidità.

Infestanti bersaglio

Topo domestico (*Mus musculus/domesticus*), ratto grigio (*Rattus norvegicus*) e ratto nero (*Rattus rattus*).

Ambienti d'uso



INDUSTRIE
E LOGISTICA



HO RE CA



STRUTTURE
PUBBLICHE
E UFFICI



ZOOTECNIA



DISCARICHE
DEPOSITI
RIFIUTI

Composizione %	Formulazione	Dosaggio medio	Confezione	Imballo	Codice
Difetialone 0,0025 Denatonio benzoato 0,001	Blocco paraffinato	topi: fino a 50 g ogni 2-3 m (bassa infestazione) 1-1,5 m (alta infestazione) ratti: fino a 200 g ogni 8-10 m (bassa infestazione) 4-5 m (alta infestazione)	Scatola 12 kg	1	2538389



KAT RATT

Erogatore per esche rodenticide
con forma angolare



- per interni ed esterni
- ideale per industrie alimentari
- con chiusura di sicurezza

Caratteristiche

Resistente agli urti e dotato di meccanismo interno a cattura (molla, opzionale).

Munito di chiusura di sicurezza.

Adatto per qualsiasi tipo di esca.

Provvisto di piedini per il rialzo.

Infestanti bersaglio

Topi.

Ambienti d'uso



SETTORE
ALIMENTARE



INDUSTRIE
E LOGISTICA



STRUTTURE
PUBBLICHE
E UFFICI

Materiale	Dimensioni (luxlaxh)	Peso	Confezione	Imballo	Codice
Erogatore in plastica	20,5 x 13 x 7 cm	125 g	Scatola	24	2530416
Molla in plastica	10,5 x 4,7 x 3,5 cm		Scatola	20	2530424

KAT RODITOR

Erogatore per esche rodenticide
con forma angolare



- per interni ed esterni
- ideale per industrie alimentari
- con chiusura di sicurezza

Caratteristiche

Erogatore in plastica resistente agli urti per esche rodenticide.

Munito di chiusura di sicurezza.

È idoneo per impiego sia all'aperto che in interni.

Adatto per qualsiasi tipo di esca.

Infestanti bersaglio

Topi e ratti.

Ambienti d'uso



SETTORE
ALIMENTARE



INDUSTRIE
E LOGISTICA



STRUTTURE
PUBBLICHE
E UFFICI

Materiale	Dimensioni (luxlaxh)	Peso	Confezione	Imballo	Codice
Erogatore in plastica	26 x 15 x 10 cm	470 g	Scatola	12	2530418



BLACKBOX COMPACT

Erogatore per esche rodenticide compatto



- dimensioni compatte
- ampio spazio per alloggiamento esche

Caratteristiche

Erogatore compatto in plastica dura resistente agli agenti atmosferici, con doppia chiave di sicurezza, idoneo per uso in interno ed in esterno. In abbinamento con il supporto da muro, può essere facilmente staccato dalla propria sede per permettere le operazioni di pulizia. Può ospitare fino a 5 blocchi e/o 10 bustine.

Infestanti bersaglio

Topi e ratti.

Ambienti d'uso



SETTORE ALIMENTARE



INDUSTRIE E LOGISTICA



STRUTTURE PUBBLICHE E UFFICI

Materiale	Dimensioni (luxlaxh)	Peso	Confezione	Imballo	Codice
Contenitore in plastica resistente	23 x 18,2 x 8,8 cm	315 g	Scatola	28	2530454
Staffa in plastica per fissaggio a parete			Busta	12	2530457

MIRRORBOX COMPACT

Erogatore per esche rodenticide compatto e di facile ispezione



- coperchio traslucido per rapide ispezioni
- dimensioni compatte
- ampio spazio per alloggiamento esche

Caratteristiche

Erogatore compatto in plastica dura resistente agli agenti atmosferici e ai raggi UV. Ha il coperchio bianco traslucido che ne permette l'ispezione anche da chiuso. Dotato di doppia chiave di sicurezza. In abbinamento con il supporto da muro, può essere facilmente staccato dalla propria sede per permettere le operazioni di pulizia. Idoneo per uso interno ed esterno, può ospitare fino a 5 blocchi e/o 10 bustine.

Infestanti bersaglio

Topi e ratti.

Ambienti d'uso



SETTORE ALIMENTARE



INDUSTRIE E LOGISTICA



STRUTTURE PUBBLICHE E UFFICI

Materiale	Dimensioni (luxla)	Peso	Confezione	Imballo	Codice
Contenitore in plastica resistente di colore nero con coperchio bianco traslucido	23 x 18,2 x 8,8 cm	332 g	Scatola	28	2530455
Staffa in plastica per fissaggio a parete			Busta	12	2530457

BIG BAIT

Erogatore per esche rodenticide di grandi dimensioni



- per impieghi in esterno
- massima robustezza
- massima sicurezza

Caratteristiche

Erogatore in plastica per esche rodenticide, robusto e sicuro. Idoneo per un impiego in esterno. Munito di doppia chiave di sicurezza. Adatto per qualunque tipo di esca.

Infestanti bersaglio

Topi e ratti.

Ambienti d'uso



SETTORE ALIMENTARE



INDUSTRIE E LOGISTICA



STRUTTURE PUBBLICHE E UFFICI

Materiale	Dimensioni (luxlaxh)	Peso	Confezione	Imballo	Codice
Scatola in plastica dura di colore nero	29,4 x 21,6 x 10,6 cm	479 g	Scatola	12	2530453
Staffa in plastica per fissaggio a parete			Busta	12	2530457

CITY RAT®

Erogatore per esche rodenticide con anima di forma cilindrica



- ingombro ridotto
- facile ancoraggio a tutti i tipi di supporto
- pratico da usare
- con chiusura di sicurezza

Caratteristiche

Contenitore in plastica resistente agli urti per il posizionamento di esche rodenticide contro topi e ratti. La trappola è dotata di chiave di sicurezza ad apertura rapida e fascetta autobloccante. All'interno dell'erogatore un'anima in plastica di forma cilindrica consente un pratico caricamento delle esche rodenticide.

Infestanti bersaglio

Topi e ratti.

Ambienti d'uso



SETTORE
ALIMENTARE



INDUSTRIE
E LOGISTICA



STRUTTURE
PUBBLICHE
E UFFICI



HO RE CA

Materiale	Dimensioni (luxlaxh)	Peso	Confezione	Imballo	Codice
Erogatore in plastica	25 x 60 x 20 cm	300 g	Scatola	12	2530408

SICURBOX COMPLEX

Erogatore compatto per esche rodenticide



- forma compatta
- per uso in interni ed esterni
- con chiusura di sicurezza

Caratteristiche

Erogatore in plastica adatto per qualsiasi tipo di esca e predisposto per il monitoraggio striscianti. Dotato di chiusura di sicurezza e provvisto di piedini per il rialzo. Resistente agli urti e adatto per impiego sia all'aperto che in interni.

Infestanti bersaglio

Topi, ratti e insetti striscianti.

Ambienti d'uso



SETTORE
ALIMENTARE



INDUSTRIE
E LOGISTICA



STRUTTURE
PUBBLICHE
E UFFICI

Materiale	Dimensioni (luxlaxh)	Peso	Confezione	Imballo	Codice
Erogatore in plastica	14,5 x 12 x 13 cm	360 g	Scatola	12	2530405
Cartone collante	9,2 x 7,8 cm		Busta	140	2530382

GALLERY

Erogatore per esche rodenticide con fronte arrotondato



- forma allungata e fronte arrotondato
- vaschetta estraibile per una facile pulizia
- piedini di rialzo

Caratteristiche

Erogatore in plastica per esche rodenticide, robusto e sicuro. Idoneo per un impiego in esterno. Grazie alla sua particolare forma smussata nel fronte, può essere collocato lungo i muri perimetrali senza creare intralcio. Adatto per qualunque tipo di esca.

Infestanti bersaglio

Topi e ratti.

Ambienti d'uso



SETTORE
ALIMENTARE



INDUSTRIE
E LOGISTICA



STRUTTURE
PUBBLICHE
E UFFICI

Materiale	Dimensioni (luxlaxh)	Peso	Confezione	Imballo	Codice
Contenitore in plastica resistente di colore nero	28 x 12 x 10,5 cm	430 g	Scatola	12	2530456



MINI BAIT

Erogatore di piccole dimensioni per esche rodenticide



- dimensioni ridotte
- per uso in interni
- ideale per posizionamento negli angoli
- con chiusura di sicurezza

Caratteristiche

Erogatore in plastica adatto per qualsiasi tipo di esca. Dotato di chiusura di sicurezza e provvisto di piedini per il rialzo. Grazie alla sua particolare forma, può essere collocato lungo i muri perimetrali interni (ad una distanza di 5-7 m l'uno dall'altro) oppure posizionato agli angoli delle pareti.

Infestanti bersaglio

Topi.

Ambienti d'uso



SETTORE ALIMENTARE



INDUSTRIE E LOGISTICA



STRUTTURE PUBBLICHE E UFFICI

Materiale	Dimensioni (luxlaxh)	Peso	Confezione	Imballo	Codice
Erogatore in plastica	14,5 x 12 x 4 cm	100 g	Scatola	24	2530300

MOUSE BOX

Erogatore per esche rodenticide specifico per il controllo dei topi



- dimensioni ridotte
- per uso in interni
- predisposto per un impiego combinato con la trappola CRAWL TRAP [vedi pag. 40]

Caratteristiche

Erogatore in plastica per esche rodenticide, robusto e sicuro, specifico per il controllo di topi.

È munito di chiusura di sicurezza. Adatto per qualunque tipo di esca.

Infestanti bersaglio

Topolino domestico.

Ambienti d'uso



SETTORE ALIMENTARE



INDUSTRIE E LOGISTICA



STRUTTURE PUBBLICHE E UFFICI

Materiale	Dimensioni (luxlaxh)	Peso	Confezione	Imballo	Codice
Contenitore in polipropilene	12,5 x 10 x 4,1 cm	60 g	Scatola	28	2530450

CARTELLI SEGNALATORI PER PUNTI ESCA

Cartelli per la segnalazione dei punti esca rodenticida



- per uso in interni ed esterni
- resistenti alla pioggia

Caratteristiche

Cartelli segnalatori con strato adesivo posto sul retro per i servizi di derattizzazione e monitoraggio roditori e di monitoraggio insetti striscianti.

Infestanti bersaglio

Topi, ratti e insetti striscianti.

Ambienti d'uso



SETTORE ALIMENTARE



INDUSTRIE E LOGISTICA



STRUTTURE PUBBLICHE E UFFICI

Materiale	Dimensioni (luxla)	Impiego	Confezione	Imballo	Codice
Plastica	20,8 x 14,7 cm	1 per ogni punto esca	Scatola	100	2530270



ALTRI PRODOTTI

NEW

MASCHERA FACCIALE COMPLETA

Maschera facciale per la protezione totale delle vie respiratorie e del volto



- vestibilità sicura e confortevole
- ampio campo visivo
- sistema di ventilazione efficiente
- imbragatura a 5 punti

Caratteristiche

Conforme a severi requisiti in materia di affidabilità, sicurezza di aderenza e comfort. La sigillatura a doppio bordo fornisce una tenuta sicura e confortevole per qualsiasi tipo di viso e protegge da gas, vapori e particelle; dotata di visore in plexiglass antigraffio ad ampio campo visivo (180°). Munita di diaframma fonico e di un efficiente sistema di ventilazione che evita l'appannamento della lente. Imbragatura a 5 punti regolabili in lunghezza per un massimo comfort. Grazie all'attacco filettato standard è compatibile con filtri a vite.

Campi di applicazione

Indicato per la distribuzione di formulati insetticidi.

Ambienti d'uso



INDUSTRIE
E LOGISTICA



HO RE CA



STRUTTURE
PUBBLICHE E UFFICI



ZOOTECNIA



DISCARICHE
DEPOSITI RIFIUTI

Composizione	Peso	Certificazione	Confezione	Imballo	Codice
Corpo in gomma EPDM (etilene, propilene e diene)	500 g (circa)	Marchio CE EN 148-1	Cartone	1	ANT001

NEW

SEMIMASCHERA FACCIALE

Semimaschera a filtro doppio per la protezione delle vie respiratorie



- vestibilità sicura e confortevole
- facile sgancio
- lavabile

Caratteristiche

Estremamente morbida e leggera, garantisce una perfetta aderenza, buona tenuta e comfort d'uso anche per applicazioni di lunga durata. Perfettamente stabile sulla testa grazie al particolare sistema di ritenzione autocentrante e regolabile. La connessione dei filtri avviene con sistema di incastro rapido a baionetta. Ideale per l'uso in abbinamento a occhiali protettivi o elmetti.

Campi di applicazione

Indicato per la distribuzione di formulati insetticidi.

Ambienti d'uso



INDUSTRIE
E LOGISTICA



HO RE CA



STRUTTURE
PUBBLICHE E UFFICI



ZOOTECNIA



DISCARICHE
DEPOSITI RIFIUTI

Composizione	Peso / Protezione	Certificazione	Confezione	Imballo	Codice
SEMIMASCHERA Corpo in gomma termoplastica (TPE)	95 g (circa)	Marchio CE EN 140	Cartone	1	ANT002
FILTRI Corpo in plastica	A1B1E1K1 HG-P3 (filtro polivalente)		Cartone	1	ANT020

NEW

FILTRI PER MASCHERA FACCIALE COMPLETA

Filtri per maschere e semimaschere facciali (raccordo RD40)



- adattamento universale
- peso contenuto
- lunga durata

Caratteristiche

Il corpo del filtro è in alluminio e garantisce l'immediato rilevamento di eventuali danni al filtro, per una maggiore sicurezza. Di lunga durata, trattengono a seconda della tipologia da molti tipi di gas, vapori e particelle. Sistema di raccordo RD40 per una maggiore protezione e un miglior stoccaggio. Confezionati singolarmente.

Campi di applicazione

Indicato per la distribuzione di formulati insetticidi.

Ambienti d'uso



INDUSTRIE
E LOGISTICA



HO RE CA



STRUTTURE
PUBBLICHE E UFFICI



ZOOTECNIA



DISCARICHE
DEPOSITI RIFIUTI

Composizione	Protezione	Certificazione	Confezione	Imballo	Codice
Corpo in plastica	A2P3 (gas, vapori organici e polvere)	Marchio CE EN 14387 e/o EN 143:2000	Cartone	6	ANT003
Corpo in alluminio	A1B1E1K1 HG-P3 (filtro polivalente)		Cartone	6	ANT004

NEW

CUSTODIA PER MASCHERA

Custodia per manutenzione e trasporto della maschera



- pratica e leggera
- lavabile

Caratteristiche

Custodia in poliestere, pratica e leggera indicata per la protezione e il trasporto della maschera facciale.

Campi di applicazione

Protezione e trasporto della maschera facciale.

Ambienti d'uso



INDUSTRIE
E LOGISTICA



HO RE CA



STRUTTURE
PUBBLICHE E UFFICI



ZOOTECNIA



DISCARICHE
DEPOSITI RIFIUTI

Composizione	Dimensioni	Colore	Confezione	Imballo	Codice
Poliestere	(laxh) 34 x 44 cm	Nero	Busta	1	ANT019

NEW

GUANTI IN GOMMA NITRILICA

Guanti in gomma nitrilica per la protezione delle mani



- buona presa e vestibilità
- resistente alle abrasioni e agli oli

Caratteristiche

Grazie alla sua composizione e al suo spessore in nitrile il guanto garantisce buone prestazioni in termini di resistenza alle abrasioni e alla permeazione di oli. Supporto 100% cotone, spalmatura in NBR blu a ¾ e manichetta di sicurezza. Il dorso areato offre un confort aggiuntivo. Garantisce una buona presa e vestibilità. Taglie: 8-9-10.

Campi di applicazione

Protezione per il maneggiamento di attrezzature e la distribuzione di formulati insetticidi.

Ambienti d'uso



INDUSTRIE
E LOGISTICA



HO RE CA



STRUTTURE
PUBBLICHE E UFFICI



ZOOTECNIA



DISCARICHE
DEPOSITI RIFIUTI

Composizione	Colore	Certificazione	Confezione	Imballo	Codice
NBR (gomma nitrilica) e cotone	Bianco, Blu	Marchio CE EN 388 (abrasione 4 - taglio 2 - lacerazione 2 - perforazione 1)	Cartone	10	ANT007

NEW

TUTA MONOUSO MICROTEx®

Tuta con cappuccio antistatica per la protezione chimica e biologica e da contaminazione radioattiva



- anatomica
- antistatica
- elevata protezione

Caratteristiche

Tuta Microtex® con cappuccio, di colore bianco, con elastico ai polsi, vita e cavigliere e chiusura con cerniera ricoperta. Protegge dal rischio chimico e biologico di tipo 5-6 e dal rischio di contaminazione radioattiva. Antistatica e repellente ad alcuni prodotti chimici. Taglie: M-L-XL-XXL.

Campi di applicazione

Protezione per il maneggiamento di attrezzature e la distribuzione di formulati insetticidi.

Ambienti d'uso



INDUSTRIE
E LOGISTICA



HO RE CA



STRUTTURE
PUBBLICHE E UFFICI



ZOOTECNIA



DISCARICHE
DEPOSITI RIFIUTI

Composizione	Colore	Certificazione	Confezione	Imballo	Codice
Tessuto Microtex (PLP spalmato PE microporoso)	Bianco	Marchio CE Categoria 3	Cartone	25	ANT008



REPTILE BARRIER

Disabituante granulare per rettili



Caratteristiche

Grazie alle essenze aromatiche di cui è composto, allontana i rettili da aree esterne quali giardini, campeggi, aiuole, cataste di legna e altri luoghi. Non è dannoso per gli stessi rettili, per l'ambiente e per gli altri animali.

Modalità d'impiego

Cospargere con circa 10 g di prodotto (idoneo per circa 1 m²) i percorsi seguiti dai rettili e i luoghi dove si sospetti la loro presenza. Il trattamento dura circa una settimana e va eventualmente ripetuto in caso di piogge o irrigazioni abbondanti.

Infestanti bersaglio

Rettili.

Ambienti d'uso



ZOOTECNIA



VERDE PUBBLICO
E PRIVATO



INDUSTRIE
E LOGISTICA



DISCARICHE
DEPOSITI RIFIUTI

- forte azione repellente, dura circa una settimana
- non è dannoso per i rettili, per l'ambiente e per gli animali
- pratico da usare

Composizione %	Formulazione	Dosaggio medio	Confezione	Imballo	Codice
Olii essenziali - famiglia delle <i>Myrtaceae</i> < 5	Solido granulare	10 g/m ²	Flacone 600 g	20	1837300

PLURISAN

Disinfettante a base di sali quaternari d'ammonio ad azione battericida immediata



Caratteristiche

Grazie all'attività residuale batteriostatica, sulle superfici trattate si forma una pellicola protettiva che impedisce una nuova proliferazione batterica. Agisce direttamente sulle sostanze organiche, impedendone la putrefazione ed evitando in tal modo all'origine la formazione dei cattivi odori.

Bersaglio

Microorganismi e batteri.

Ambienti d'uso



SETTORE
ALIMENTARE



INDUSTRIE
E LOGISTICA



HO RE CA



STRUTTURE
SANITARIE



STRUTTURE
PUBBLICHE E UFFICI



MEZZI DI
TRASPORTO

PMC reg. n. 5226

- efficace contro una vasta gamma di microorganismi
- profumazione al pino silvestre

Composizione %	Formulazione	Diluizione media	Confezione	Imballo	Codice
Benzalconio Cloruro 10,00	Liquido concentrato	0,5-1%	Flacone 1 litro Tanica 5 litri	12 4	2010010 2010050

DILUFOG

Diluyente specifico per le operazioni di termonebulizzazione di insetticidi



Caratteristiche

Diluyente per le operazioni di termonebulizzazione di insetticidi.

Il prodotto insetticida o disinfettante va diluito in **DILUFOG** seguendo scrupolosamente le dosi riportate in etichetta.

Campi di applicazione

È il coadiuvante ideale per i trattamenti da effettuarsi con l'apparecchio termonebbiogeno **STARFOG TF W 34** e **STARFOG TF W 35**.

Ambienti d'uso



SETTORE
ALIMENTARE



INDUSTRIE
E LOGISTICA



DISCARICHE
DEPOSITI RIFIUTI

- ideale per termonebulizzazione

Composizione	Formulazione	Utilizzo	Confezione	Imballo	Codice
Miscela di Glicoli	Liquido	diluyente	Tanica 5 litri	4	1210550

INDICE DEI PRODOTTI

Elenco dei prodotti in ordine alfabetico

A			
ADVION GEL FORMICHE	26	LARVICIDA ZANZARE S-METOPRENE	21
ADVION GEL SCARAFAGGI	25	LEXAN 83 SG	21
B		M	
BIG BAIT	52	MASCHERA FACCIALE COMPLETA	56
BLACKBOX COMPACT	52	MICROTHRIN	15
BLASTICK	40	MINI BAIT	54
BROMIRAT BLOCK	47	MIRROR TRAP	45
C		MIRRORBOX COMPACT	52
CARTELLI SEGNALATORI PER PUNTI ESCA	54	MOUSE BOX	54
CIPERTRIN EC	16	MOUSE TABLET	44
CIPERTRIN T	17	MYTHIC 10 SC	19
CIPERWALL	16	MYTHIC GEL	24
CITY RAT	53	N	
COPYR SMOKE	23	NEBULO EVO	33
COPYRMATIC COMBI	30	NEBUROTOR EUROPA	33
COPYRMATIC EVOLUTION	30	NUVACID 50	17
COPYRTRAP RATTO	44	P	
CRAWL TRAP	40	PERTRIN E	15
CROC MOUSE	46	PERTRIN L	23
CUSTODIA PER MASCHERA	57	PERTRIN S	18
D		PIRETRO SAFE EC / COMBIPACK	12
DECAPY FLOW	14	PIRETRO SAFE H	22
DELTAMETRINA 2,5	14	PIT BOX TRASLUCIDO CON MONITORAGGIO BLATTE	44
DIFENACOU M PASTE	48	PIT BOX MULTIMOUSE	45
DILUFOG	58	PLURISAN	58
E		PRIMER LT 5	32
ESCA PLACEBO	46	PYREMATIC	29
ETOCINQUE	13	R	
F		RAT TABLET	44
FENDONA 15 SC / FENDONA 60 SC	19	RATACUM BLOCCO PAR. / RATACUM PASTA FRESCA	49
FILTRI PER MASCHERE	56	RATADIOL PASTA FRESCA	47
FLYLAMP BASIC	36	RATAN E GRANO	47
FLYLAMP BASIC PLUS	36	RATIR BLOCCO	49
FLYLAMP MONITOR	37	REPTILE BARRIER	58
FLYLAMP SAFE	37	RESISTENT EXTRA PLUS LT 4	32
FLYLAMP VULCAN	38	S	
FLYSPRAY	27	SARCRAWL	27
FOTO RECORDER PER ISPEZIONI	35	SEMIMASCHERA FACCIALE	56
FOURMIDOR	26	SICURBOX COMPLEX	53
FOVAL GEL	25	SISTEMA SENTRI* Tech	31
G		STARFOG TF W 34 / STARFOG TF W 35	34
GALLERY	53	T	
GENERATION BLOCK / GENERATION PAT'	50	TERBUTIN	18
GOLIATH GEL	24	TETRASOL	28
GUANTI IN GOMMA NITRILICA	57	TRAPPOLA ELETTRONICA PER RODITORI	46
I		TRAPPOLA LEPIDOTTERI AD IMBUTO	39
INOX PLUS LT 6	32	TRAPPOLA PER CIMICI DEI LETTI	40
IRON TRAP	45	TRAPPOLA STRISCIANTI A FEROMONI	39
K		TRAPPOLA VOLANTI A FEROMONI	39
KAT RATT	51	TUTA MONOUSO MICROTEx	57
KAT RODITOR	51	U	
KENYASAFE EXTRA	29	UNIPRO 5	34
KENYATOX CE	13	V	
KENYATOX INDUSTRIA ALIMENTARE	22	VARAT BUSTINE PASTA / VARAT ESCA BLOCCHI	48
KENYATRIN SAFE	29	VESPASTOP	28
L		VIDEOSCOPIO PER ISPEZIONI	35
LARVICIDA ZANZARE PYRIPROXYFEN	20	X	
		X-TERMIN	38

REGOLAMENTO CLP

Classification Labelling Packaging



Il **Regolamento CLP** (Regolamento CE n. 1272/2008) introduce in Europa il **sistema di classificazione GHS** (*Globally Harmonized System*) delle sostanze e delle miscele pericolose e **sostituisce la DPD**.

Il **Regolamento CLP** si pone come obiettivo l'armonizzazione dei criteri per la classificazione e delle norme relative all'etichettatura e all'imballaggio delle sostanze e delle miscele pericolose per **garantire la libera circolazione delle stesse e un elevato grado di protezione della salute umana e dell'ambiente**.

I prodotti Fitosanitari, Presidi Medico Chirurgici e Biocidi sono soggetti a questo regolamento.

TEMPI DI ATTUAZIONE

- Il **CLP è già in vigore** sia per la classificazione delle sostanze pericolose sia per le miscele (di cui fanno parte PMC, Biocidi e Fitosanitari).
- Le miscele immesse sul mercato dal titolare della registrazione **prima del 1 giugno 2015** con etichetta conforme al regolamento DPD possono essere commercializzate **fino al 31 maggio 2017**.
- **Fino al 31 maggio 2017** sarà quindi possibile una presenza sul mercato di prodotti con **doppia classificazione DPD e CLP**.

COME CAMBIA RISPETTO ALLA DPD

- 1 Nuovi **PITTOGRAMMI di PERICOLO**: sostituiscono i simboli di pericolo della DPD
- 2 Le parole "**PERICOLO e ATTENZIONE**": identificano le **AVVERTENZE** ovvero il grado relativo del pericolo e vengono poste sotto il pittogramma
- 3 Nuove **INDICAZIONI di PERICOLO** (Frase H): sostituiscono le frasi di rischio (Frase R) della DPD
- 4 Nuovi **CONSIGLI DI PRUDENZA** (Frase P): sostituiscono le frasi di prudenza (Frase S) della DPD

1	
2	ATTENZIONE
3	INDICAZIONI DI PERICOLO -
4	CONSIGLI DI PRUDENZA -

PIRETRO SAFE EC - Composizione
100 g di prodotto contengono:
Piretrine pure g 1,5
Piperonil Butossido tec. g 12,0
Coformulanti g 48,1
Acqua deionizzata q.b. a g 100

H410 Molto tossico per gli organismi acquatici con effetti di lunga durata.
EUH401 Per evitare rischi per la salute umana e per l'ambiente, seguire le istruzioni per l'uso.

P101 In caso di consultazione di un medico, tenere a disposizione il contenitore o l'etichetta del prodotto. **P102** Tenere fuori dalla portata dei bambini. **P273** Non disperdere nell'ambiente.
P280 Indossare guanti/indumenti protettivi / Proteggere gli occhi/il viso.
P305+P351+P338 IN CASO DI CONTATTO CON GLI OCCHI: sciacquare accuratamente per parecchi minuti. Togliere le eventuali lenti a contatto se è agevole farlo. Continuare a sciacquare. **P391** Raccogliere il materiale fuoriuscito. **P501** Smaltire il recipiente in conformità alla regolamentazione nazionale.

Presidio Medico-Chirurgico
Registrazione N° 15288
del Ministero del Lavoro, della Salute e delle Politiche Sociali
Titolare registrazione
Copyr s.p.a. - Via G. Stephenson 29 - 20157 Milano - Tel. 02 390.368.1
Officine di produzione
MI Althaller Italia s.r.l. - S. Colombano al Lambro (MI)
BG Irca Service s.p.a. - Fornovo S. Giovanni (BG)

Lotto n. del vedi *flacone*
Validità: 2 anni

Contenuto netto L 1

NON RIUTILIZZARE IL CONTENITORE

COME CONTATTARCI

Linea diretta con l'azienda

COPYR supporta i PCO grazie ad una rete commerciale e di assistenza tecnica capillare e diffusa su tutto il territorio nazionale.

Per maggiori informazioni contattare:

UFFICIO COMMERCIALE	Carlo Brando carlobrando@copyr.it
CUSTOMER SERVICE	Luisella Molteni 02.390368.1 copyr@copyr.it
UFFICIO TECNICO	Enzo Capizzi enzocapizzi@copyr.it

RETE COMMERCIALE

Elenco referenti COPYR per zona

ZONA	AGENTE	TELEFONO
PIEMONTE e VALLE D'AOSTA	Valter Mossino	335.5387473
LOMBARDIA, LIGURIA e PUGLIA	Francesco Palmisano	346.0481056
VENETO province di VR, VI, PD e RO	Massimo Parenti	338.6627977
TOSCANA	Barbara Pinna Carta	335.8156888
FRIULI VENEZIA GIULIA e VENETO province di VE, TR e BL	Thomas Solidoro	331.1140050
EMILA ROMAGNA, MARCHE e province di LO, CR e MN	Stefano Molinari	338.4674718
LAZIO, ABRUZZO e provincia di GR	Giorgio Muscetta	347.6551777
CAMPANIA e provincia di PZ	Menotti Colandrea	335.7486033
MOLISE e province di MT e FG	Fabrizio Mongardi	336.829681
CALABRIA	Gaetano Pollinzi	389.6537085
SARDEGNA	Disma Testoni	335.8765819
SICILIA province di PA, TP e AG	Calogero La Paglia	393.9166905
SICILIA province di CT, ME, SR, CL, EN, RA e AG	Tecnagro Carmelo Caponnetto Cristiano Ereddia Domenico Lo Presti	095.7278064 349.8168370 349.4959886 338.1726389

CENTRI ANTIVELENO in Italia

Punti di primo contatto in caso di necessità

- BERGAMO** Azienda Ospedaliera Papa Giovanni XXII
(Cap 24127) Piazza OMS, 1
Tel. 800.883300
- FIRENZE** Azienda Ospedaliera Careggi U.O. Tossicologia Medica
(Cap 50134) Largo Brambilla, 3
Tel. 055.7947819
- FOGGIA** Azienda Ospedaliera Università di Foggia
(Cap 71122) Viale Luigi Pinto, 1
Tel. 0881.732326
- MILANO** Ospedale Niguarda Ca' Granda
(Cap 20162) Piazza Ospedale Maggiore, 3
Tel. 02.66101029
- NAPOLI** Azienda Ospedaliera A. Cardarelli
(Cap 80131) Via A. Cardarelli, 9
Tel. 081.7472870
- PAVIA** CAV Centro Nazionale di Informazione Tossicologica
(Cap 27100) Via Salvatore Maugeri, 10
Tel. 0382.24444
- ROMA** CAV Ospedale Pediatrico Bambino Gesù
(Cap 00165) Piazza Sant'Onofrio, 4
Tel. 06.68593726
- ROMA** CAV Policlinico Umberto I
(Cap 00161) Viale del Policlinico, 155
Tel. 06.49978000
- ROMA** CAV Policlinico A. Gemelli
(Cap 00168) Largo Agostino Gemelli, 8
Tel. 06.3054343

3a di COPERTINA
(bianca)

COPYR s.p.a

Via G. Stephenson, 29

20157 Milano - Italia

Tel. +39 02 3903681

Fax +39 02 390368535

Publicazione riservata agli addetti del settore protezione piante, igiene ambientale e agli enti competenti.
Usare i prodotti fitosanitari con precauzione. Prima dell'uso leggere sempre l'etichetta e le informazioni sul prodotto.
Si richiama l'attenzione sulle frasi e i simboli di pericolo riportati in etichetta.

Le informazioni riportate sono aggiornate a dicembre 2015.

Copyr s.p.a. si riserva di apportare, in qualunque momento, modifiche ai prodotti descritti in questo catalogo per ragioni di natura tecnica, normativa o commerciale.

Eventuali aggiornamenti e revisioni del contenuto saranno disponibili sul sito internet www.copyr.eu

© Marchio e registrazione Copyr s.p.a

I testi, alcune immagini e i disegni contenuti nel presente catalogo sono di proprietà esclusiva di Copyr s.p.a.

È vietata la riproduzione, anche parziale, senza l'autorizzazione scritta di Copyr s.p.a.